

物件名

# 松山市高山町

中古戸建

価格

## 900

万円

(非課税)

交通

伊予鉄道高浜線「三津」駅徒歩12分  
JR予讃線「三津浜」駅徒歩12分

所在

(地番)松山市高山町4200番43  
(住居表示)4-8

土地

権利	所有権
面積	公簿:154.35㎡(約46.69坪)
地目	宅地
地勢	平坦
道路種別	公道
方位・道路幅員	南・約4.0m
接道の長さ	約16.3m

建物

構造	木造瓦葺2階建
築年数	昭和50年3月
間取	5DK
1階	74.74㎡
2階	27.13㎡
合計	公簿:101.87㎡(約30.81坪)

制限

都市計画	市街化区域
用途地域	第一種住居地域
建ぺい率	60%
容積率	200%
都市計画施設	無

設備

水道	公営
電気	四国電力
ガス	プロパンガス
汚水	個別浄化槽
雑排水	個別浄化槽
雨水	側溝

引渡

現況	空家
引渡日	相談

学区

小学校	宮前小学校
中学校	三津浜中学校

備考

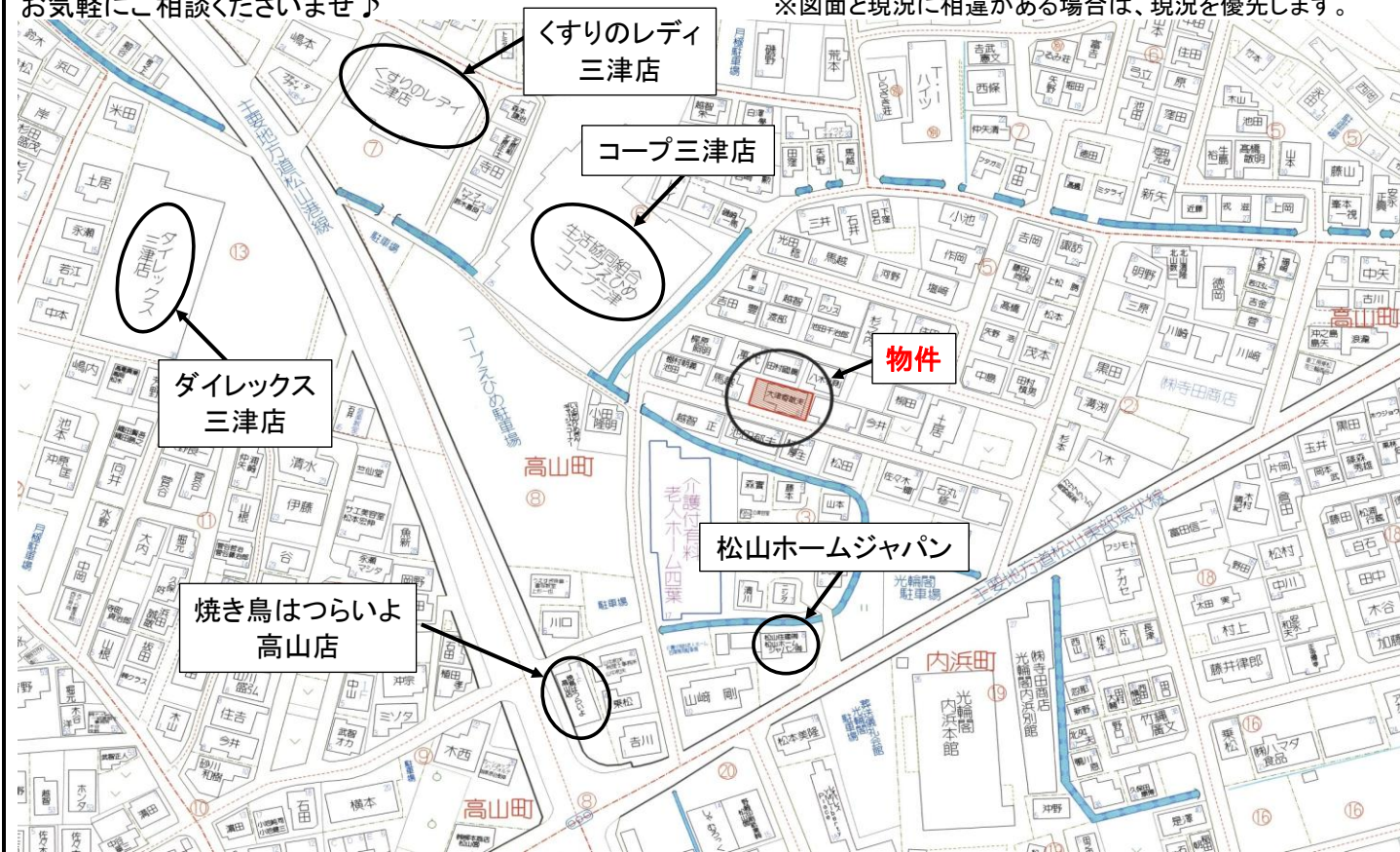
- ・売土地としてもご検討可能です。
- ・公共下水道整備済地区

### 中古戸建・松山市高山町おすすめポイント!

土地約46坪!建物約30坪!  
南面道路のため日当たり良好!  
お好みに合わせてリフォーム可能です!  
徒歩圏内にドラッグストア、スーパーが点在しており、  
利便性の高い立地ですが、閑静な住宅地です。  
またリフォームのご相談も承りますので、  
お気軽にご相談くださいませ♪



※図面と現況に相違がある場合は、現況を優先します。



愛媛県知事(5)第4793号(公社)全国宅地建物取引業協会連合会

## 松山ホームジャパン(有)

〒791-8079 愛媛県松山市高山町3番8号

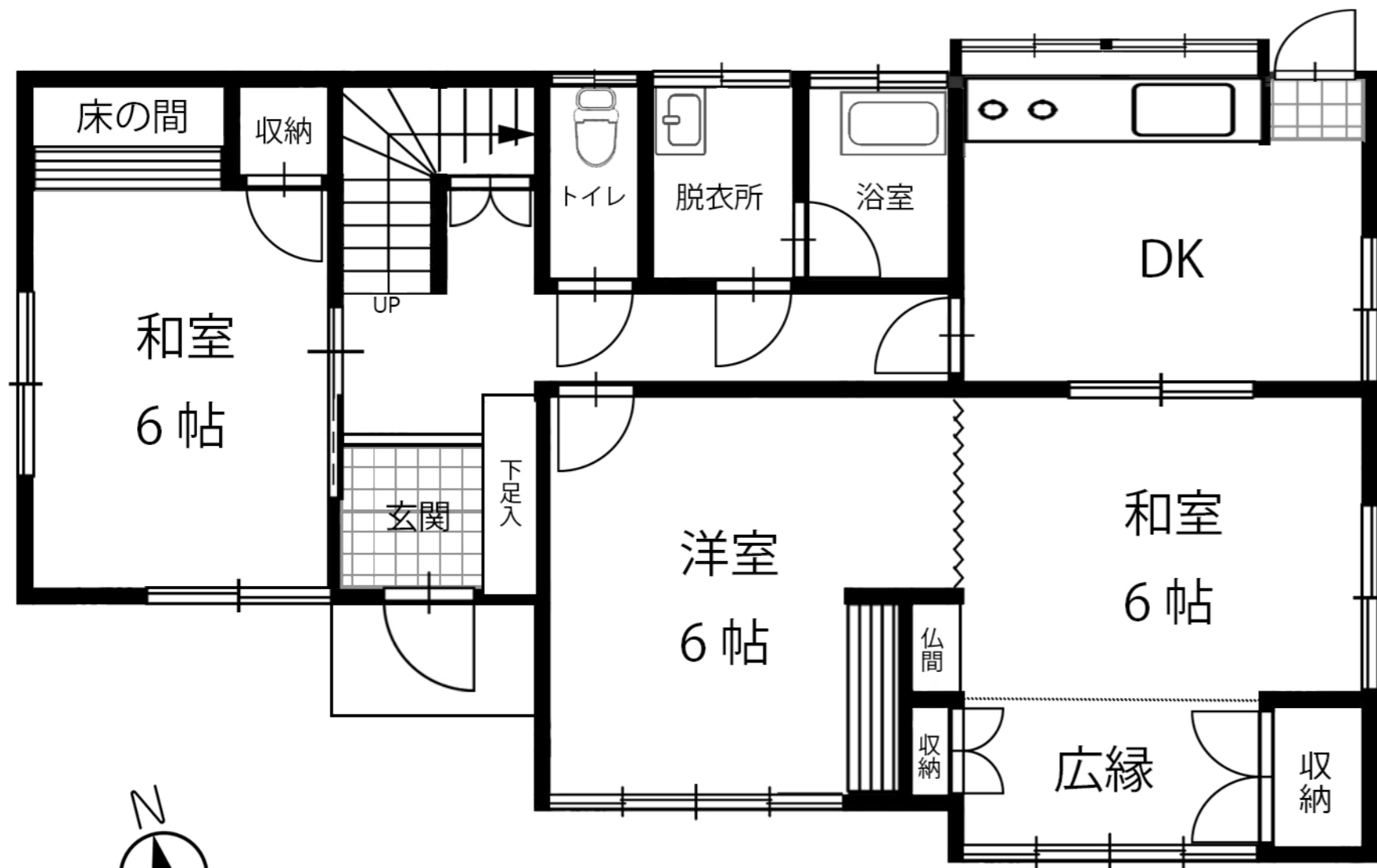
物件確認・内見申込・資料請求はこちらにお願いいたします。

担当:上杉 大輝 080-2972-8500 uesugi.8.16@gmail.com

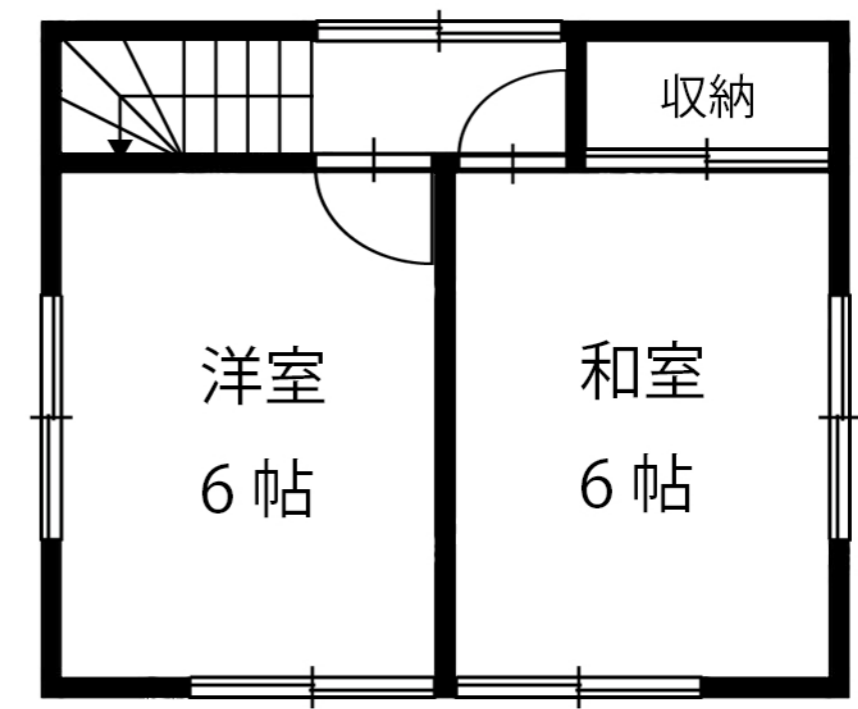
TEL:089-968-3900 FAX:089-968-3700

土地買取強化中!是非ご紹介ください!

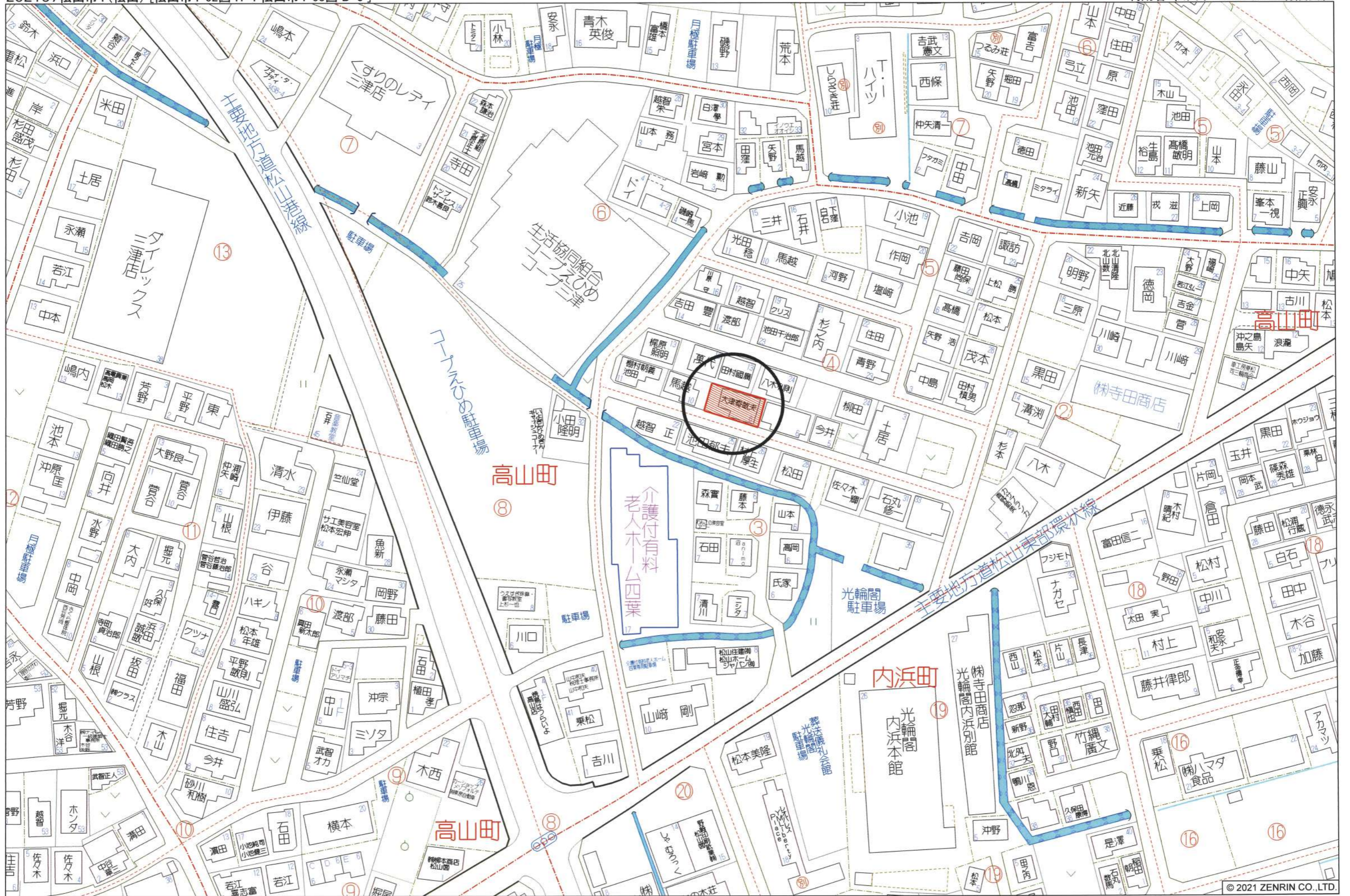
- 取引態様/専任
- 手数料/分かれ



1階



2階



075040前4200-1 後4200-1-5~-57 新4200-1-5~-57

地番	4200~35 以下 4200~45
土地の所在	松山市高山町

土地 地積 所測 在量 図

5/8

昭和44年10月4日

作製年月日

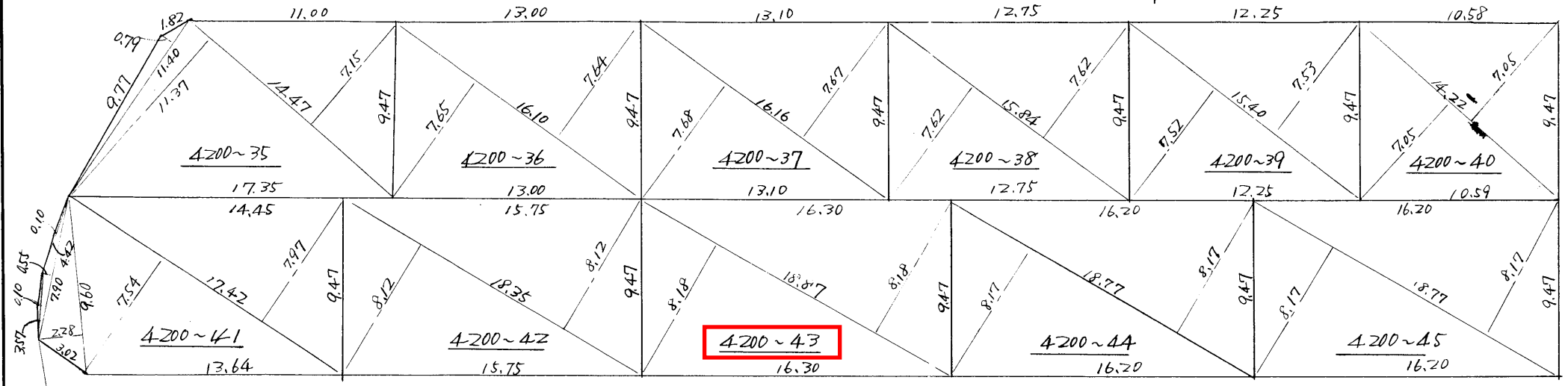
作製者

土地家屋調査士

松山市三番町五丁目五番式

久保

申請人



4200~58

4200~35

$$\begin{aligned} 11.40 \times 0.79 &= 9.0060 \\ 14.47 \times 11.37 &= 164.5239 \\ 14.47 \times 7.15 &= 103.4605 \\ \hline \text{計} &= 276.9904 \\ \frac{1}{2} &= 138.4952 \\ &= (41.89) \end{aligned}$$

4200~36

$$16.10 \times (7.65 + 7.64) \times \frac{1}{2} = 123.0845 \quad (37.23)$$

4200~37

$$16.16 \times (7.68 + 7.67) \times \frac{1}{2} = 124.0280 \quad (37.51)$$

4200~38

$$15.84 \times (7.62 + 7.62) \times \frac{1}{2} = 120.7088 \quad (36.51)$$

4200~39

$$15.40 \times (7.52 + 7.53) \times \frac{1}{2} = 115.8850 \quad (35.05)$$

4200~40

$$14.22 \times (7.05 + 7.05) \times \frac{1}{2} = 100.2510 \quad (30.32)$$

4200~42

$$18.35 \times (8.12 + 8.12) \times \frac{1}{2} = 149.0020 \quad (45.07)$$

4200~43

$$18.87 \times (8.18 + 8.18) \times \frac{1}{2} = 154.3566 \quad (46.69)$$

4200~41

$$\begin{aligned} 7.90 \times 0.55 &= 4.3450 \\ 4.42 \times 0.10 &= 0.4420 \\ 3.57 \times 0.10 &= 0.3570 \\ 17.42 \times 7.54 &= 131.3468 \\ 17.42 \times 7.97 &= 138.8374 \\ 9.60 \times 2.28 &= 21.8800 \\ \hline \text{計} &= 297.2082 \\ \frac{1}{2} &= 148.6041 \\ &= (44.95) \end{aligned}$$

4200~44, 4200~45

$$18.77 \times (8.17 + 8.17) \times \frac{1}{2} = 153.3509 \quad (46.38)$$

縮尺 1/300 m

(愛媛県土地家屋調査士会松山支部用紙)

(44.3. 4,000 足立納)

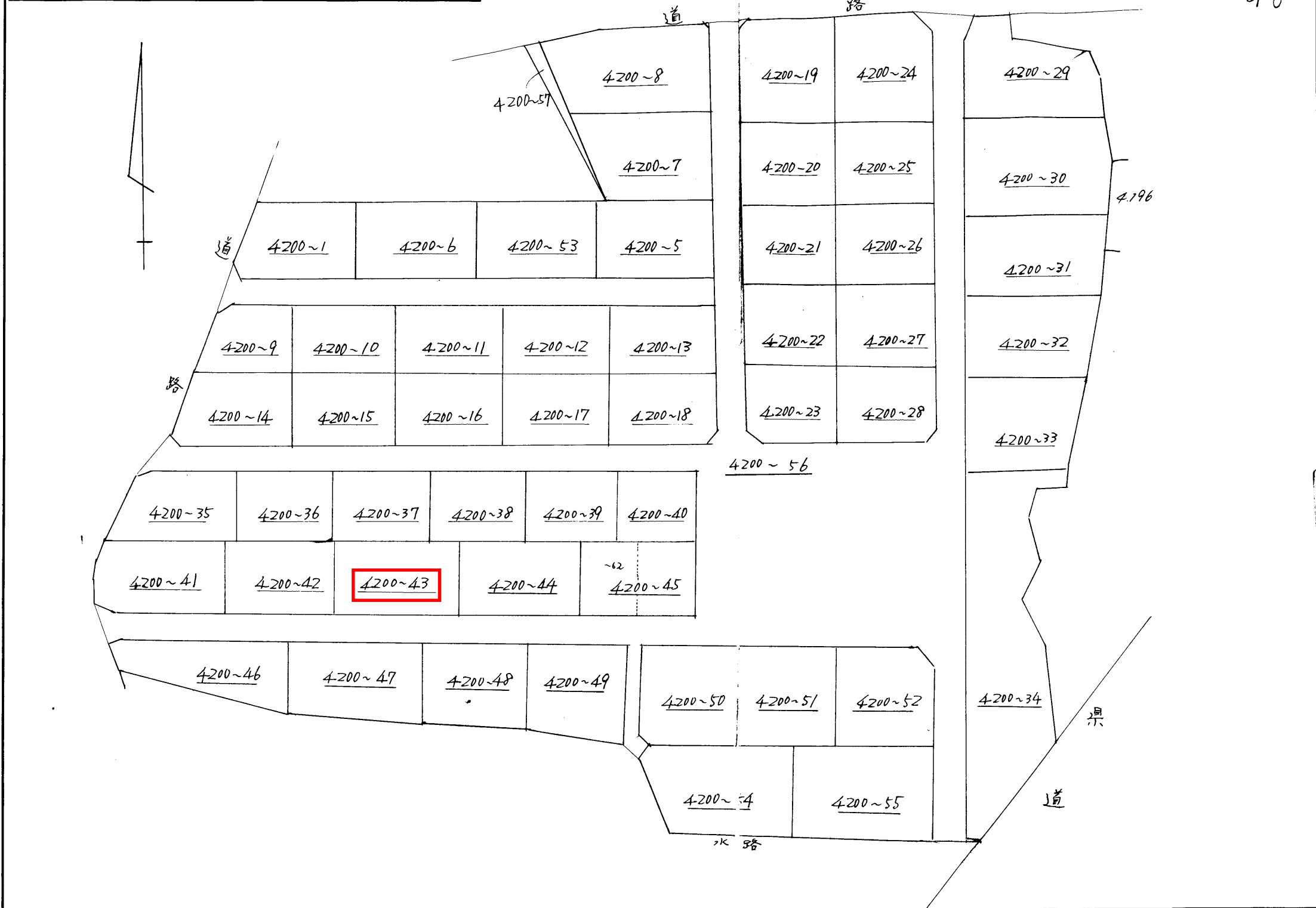
544.10.17

No 005969

075043 前4200-1 後4200-1、5~57 新4200-1、5~57

地番	4200-1 4200~5 以下 4200~57
土地の所在	松山市高山町

~~土地積測量図~~



昭和44年10月4日	作製年月日
久保	作製者
松山市三番町五丁目五番	土地家屋調査士
申請人	

縮尺 1/600 m

(愛媛県土地家屋調査士会松山支部用紙) S.44.10.17

(44.3. 4.000

No 005980











