

物件名

松山市高山町

中古戸建

価格

1,066 万円

(非課税)

交通

伊予鉄道高浜線「三津」駅徒歩12分
JR予讃線「三津浜」駅徒歩12分

所在

(地番)松山市高山町4200番43
(住居表示)4-8

土地

権利	所有権
面積	公簿:154.35㎡(約46.69坪)
地目	宅地
地勢	平坦
道路種別	公道
方位・道路幅員	南・約4.0m
接道の長さ	約16.3m

建物

構造	木造瓦葺2階建
築年数	昭和50年3月
間取	5DK
1階	74.74㎡
2階	27.13㎡
合計	公簿:101.87㎡(約30.81坪)

制限

都市計画	市街化区域
用途地域	第一種住居地域
建ぺい率	60%
容積率	200%
都市計画施設	無

設備

水道	公営
電気	四国電力
ガス	プロパンガス
汚水	公共下水
雑排水	公共下水
雨水	公共下水

引渡

現況	空家
引渡日	相談

学区

小学校	宮前小学校
中学校	三津浜中学校

備考

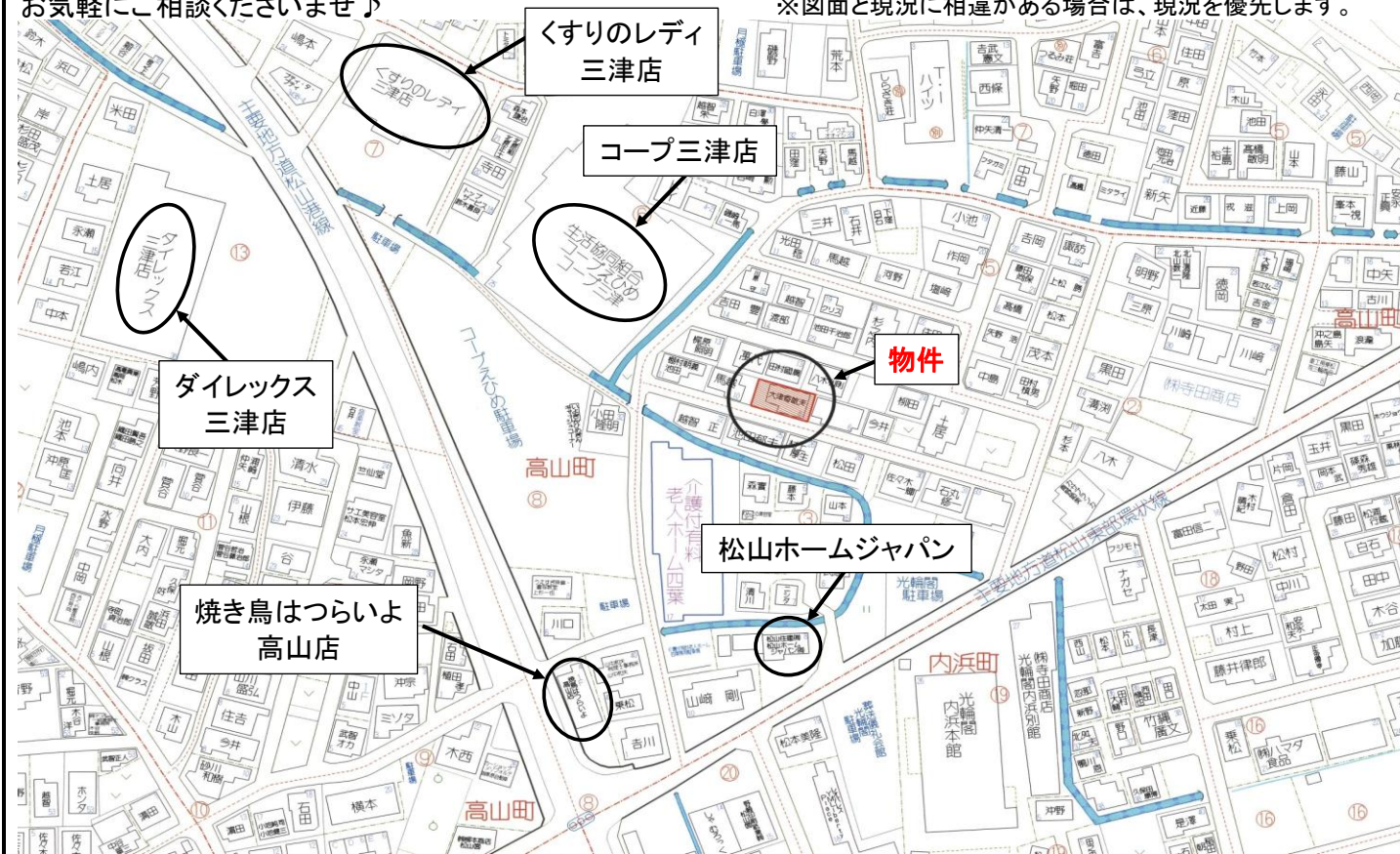
・売土地としてもご検討可能です。

中古戸建・松山市高山町おすすめポイント!

土地約46坪!建物約30坪!
南面道路のため日当たり良好!
お好みに合わせてリフォーム可能です!
徒歩圏内にドラッグストア、スーパーが点在しており、
利便性の高い立地ですが、閑静な住宅地です。
またリフォームのご相談も承りますので、
お気軽にご相談くださいませ♪



※図面と現況に相違がある場合は、現況を優先します。



愛媛県知事(5)第4793号(公社)全国宅地建物取引業協会連合会

松山ホームジャパン(有)

〒791-8079 愛媛県松山市高山町3番8号

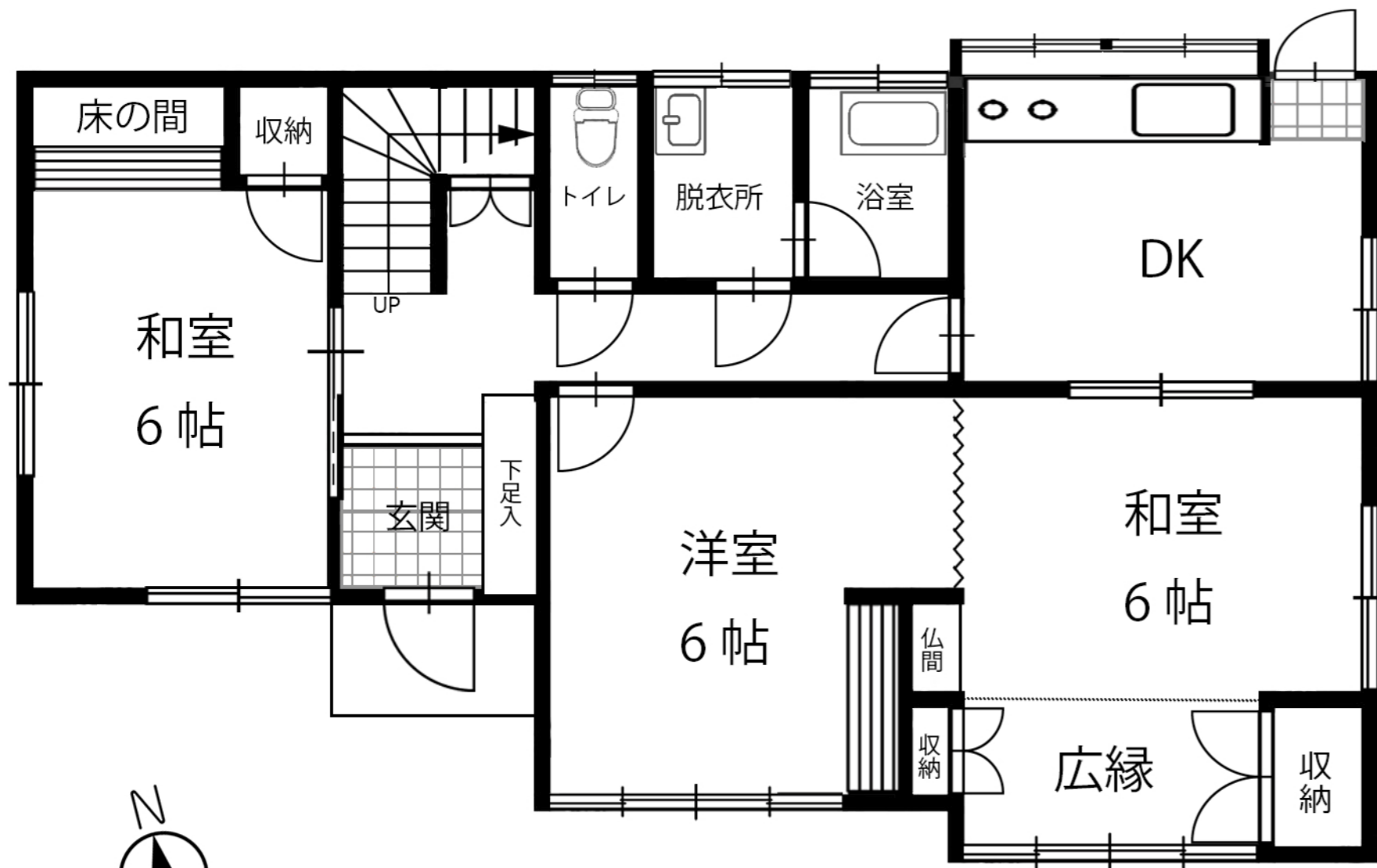
物件確認・内見申込・資料請求はこちらにお願いいたします。

担当:上杉 大輝 080-2972-8500 uesugi8.16@gmail.com

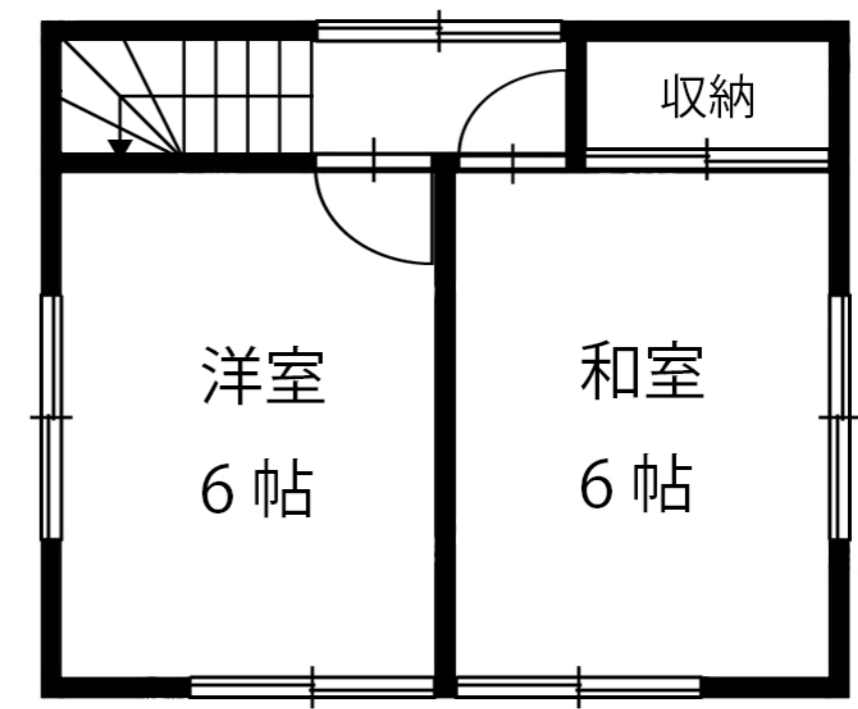
TEL:089-968-3900 FAX:089-968-3700

土地買取強化中!是非ご紹介ください!

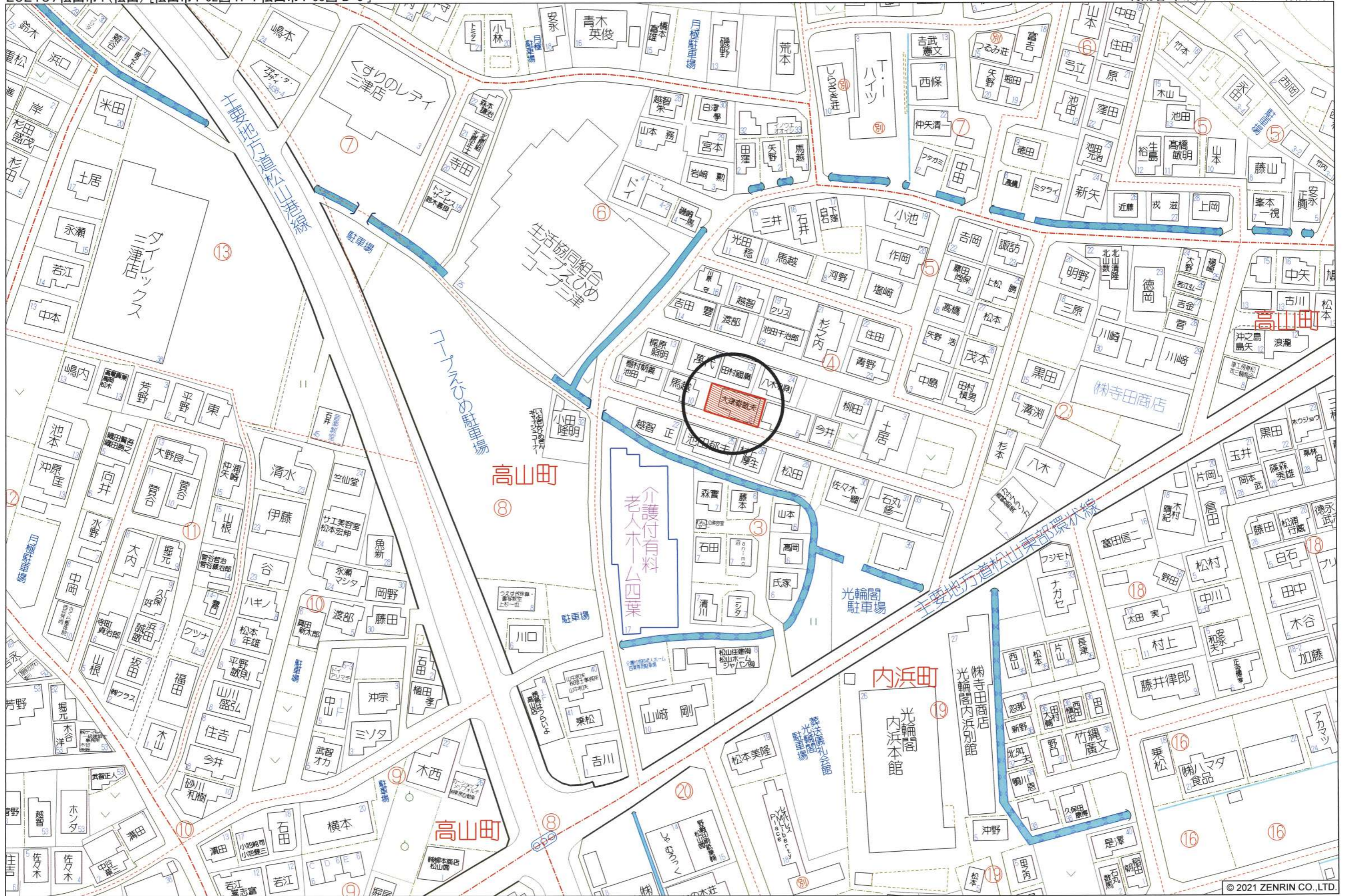
- 取引態様/専任媒介
- 手数料/分かれ



1階



2階

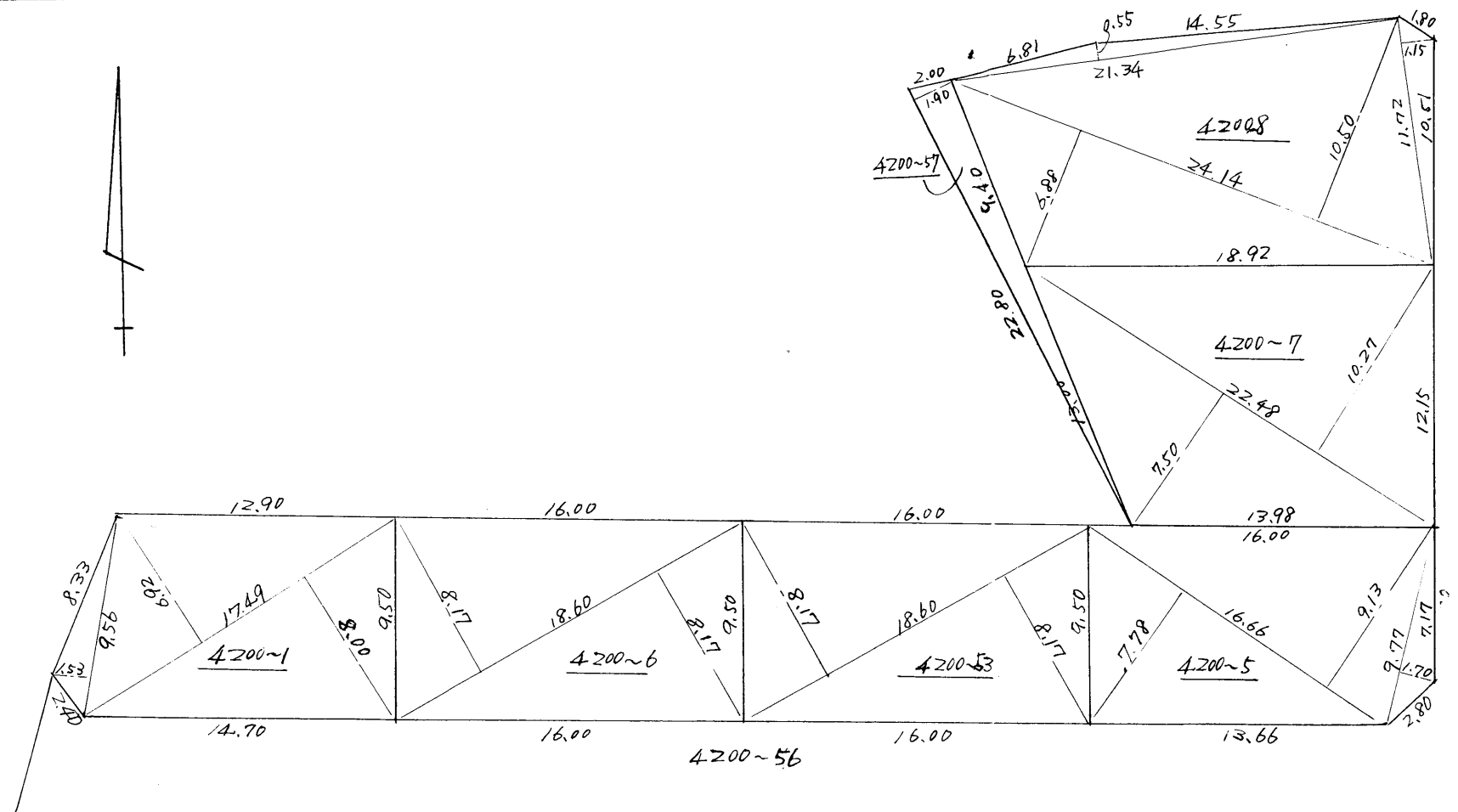


075036

前4200-1 後4200-1.5~57 新4200-1.5~57

地番	-1 4200~1.53.5.6.7.8.57
土地の所在	松山市高山町

土地 地積 所測 在量 図



4200-1

$$9.56 \times 1.53 = 14.6268$$

$$17.49 \times 6.92 = 121.0308$$

$$17.49 \times 8.00 = 139.9200$$

計 275.5776

1/2 137.7888
(41.88)

4200-5

$$16.66 \times 7.78 = 129.6148$$

$$16.66 \times 9.13 = 152.1058$$

$$9.77 \times 1.70 = 16.6090$$

計 298.3296

1/2 149.1648
(45.12)

4200-8

$$24.14 \times 10.50 = 253.4700$$

$$24.14 \times 6.88 = 166.0832$$

$$21.34 \times 0.55 = 11.7370$$

$$11.72 \times 1.15 = 13.4780$$

計 444.7682

1/2 222.3841
(67.26)

4200-6 4200-53

$$18.60 \times (8.17 + 8.17) \times \frac{1}{2} = 151.9620$$

(45.96)

4200-7

$$22.48 \times 10.27 = 230.8696$$

$$22.48 \times 7.50 = 168.6000$$

計 399.4696

199.7348
(60.41)

4200-57

$$22.80 \times 1.90 \times \frac{1}{2} = 21.6600$$

(6.55)

1/8

昭和44年10月4日

作製者

松山市三番町五丁目五番五
土地家屋調査士 久保謙

申請人

株式会社河野製材所
代表取締役 河野幸男

縮尺 1/300

(愛媛県土地家屋調査士会松山支部用紙)

(44.3. 4,000 足立納)

S.44.10.17

№ 005812

075037

前 4200-1 後 4200-1-5~57 新 4200-1-5~57

地番	4200-9 他 4200-18
土地の所在	松山市高山町

土地積所測在量 図

218

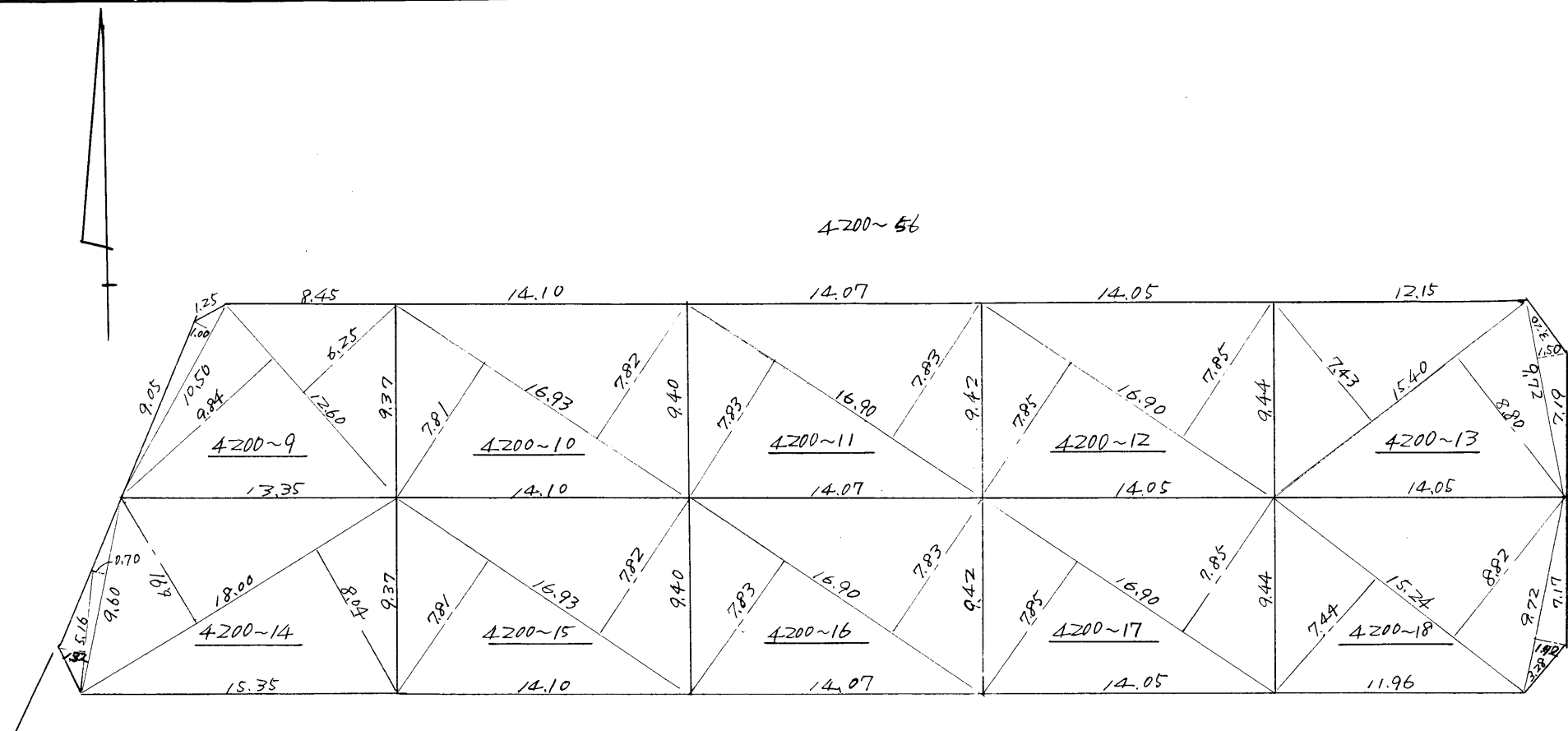
昭和44年10月4日
作製年月日

作製者

土地家屋調査士
松山市三番町五丁目五番地
謀一

申請人

代表取締役 河野幸男
株式会社 河野製材所



4200-9
 $12.60 \times 6.25 = 78.7500$
 $12.60 \times 9.84 = 123.9840$
 $10.50 \times 1.00 = 10.5000$
 計 213.2340
 $\frac{1}{2} \quad 106.6170$
 (32.25)

4200-11 4200-16
 $16.90 \times (7.83 + 7.83) \times \frac{1}{2} = 132.3270$
 (40.02)

4200-14
 $18.00 \times 6.91 = 124.3800$
 $18.00 \times 8.04 = 144.7200$
 $9.60 \times 0.70 = 6.7200$
 $5.16 \times 1.32 = 6.8112$
 計 282.6312
 $\frac{1}{2} \quad 141.3156$
 (42.74)

4200-10 4200-15
 $16.93 \times 7.82 = 132.3926$
 $16.93 \times 7.81 = 132.2233$
 計 264.6159
 $\frac{1}{2} \quad 132.30795$
 (40.02)

4200-12 4200-17
 $16.90 \times (7.85 + 7.85) \times \frac{1}{2} = 132.6650$
 (40.13)

4200-18
 $15.24 \times 8.82 = 134.4168$
 $15.24 \times 7.44 = 113.3856$
 $9.72 \times 1.72 = 16.7184$
 計 264.5208
 $\frac{1}{2} \quad 132.2604$
 (40.00)

4200-13
 $15.40 \times 7.43 = 114.4220$
 $15.40 \times 8.80 = 135.5200$
 $9.72 \times 1.50 = 14.5800$
 計 264.5220
 $\frac{1}{2} \quad 132.2610$
 (40.00)

縮尺 1/300

(愛媛県土地家屋調査士会松山支部用紙)

S 44.10.17

(44.3. 4,000 足立納)

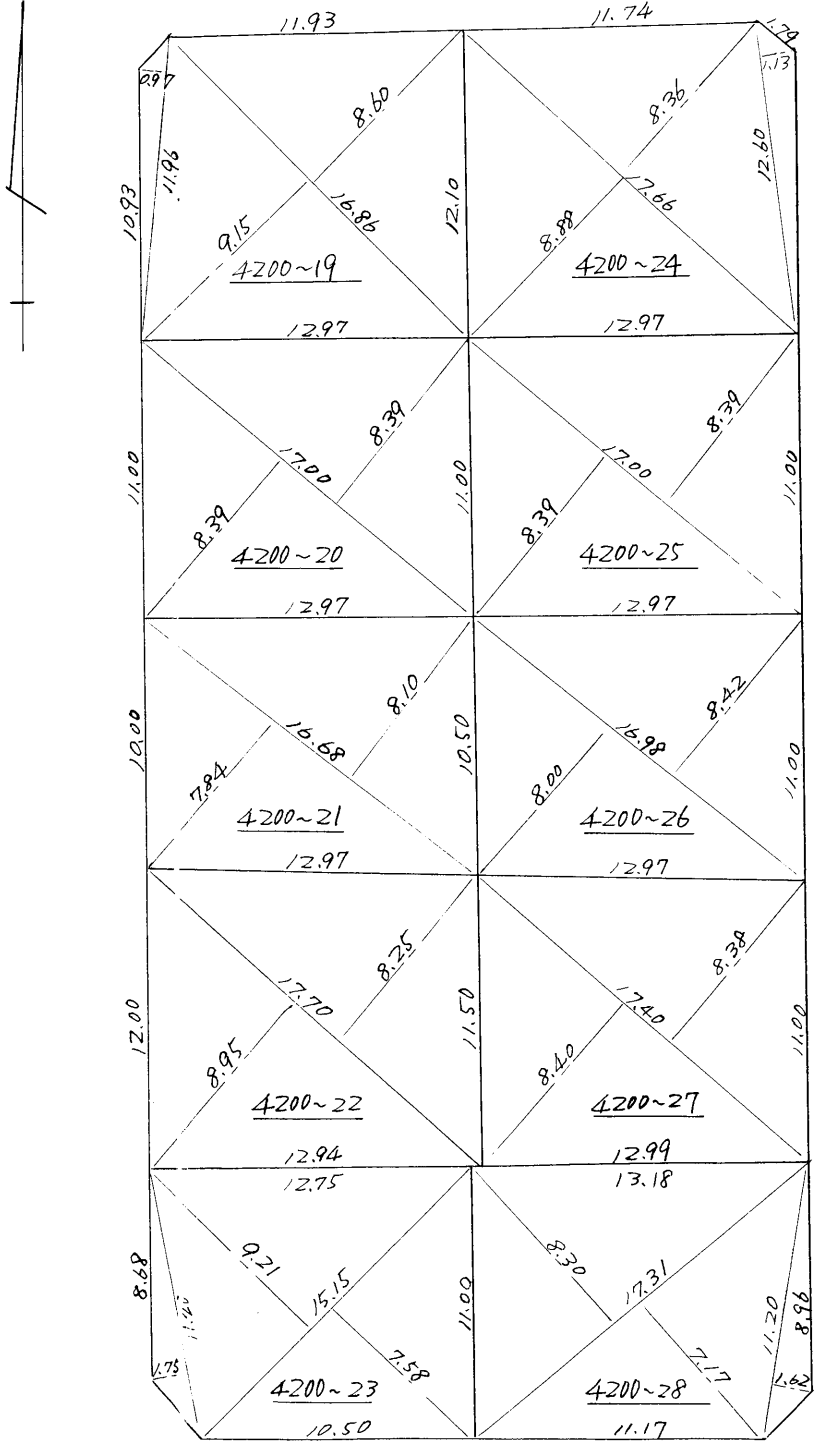
No 005966

075038 前4200-1 後4200-1、-5~-57 新4200-1、-5~-57

地番 4200~19 以下 4200~28
土地の所在 松山市高山町

土地 地積 所測 在量

4200~19		
11.96	x	0.97 = 11.6012
16.86	x	8.60 = 144.9960
16.86	x	9.15 = 154.2690
計		310.8662
		1/2 (47.01)
4200~20 4200~25		
$17.00 \times (8.39 + 8.39) \times 1/2 = 142.6300$		
		(43.14)
4200~21		
$16.68 \times (7.84 + 8.10) \times 1/2 = 132.9396$		
		(40.21)
4200~22		
$17.70 \times (8.25 + 8.95) \times 1/2 = 152.2200$		
		(46.04)
4200~23		
15.15	x	9.21 = 139.5315
15.15	x	7.58 = 114.8370
11.20	x	1.75 = 19.6000
計		273.9685
		1/2 (41.43)
4200~24		
$12.60 \times 1.13 \times 1/2 = 7.1190$		
$17.66 \times (8.88 + 8.36) \times 1/2 = 152.2292$		
計		159.3482
		(48.20)
4200~26		
$16.98 \times (8.42 + 8.00) \times 1/2 = 139.4058$		
		(42.17)
4200~27		
$17.40 \times (8.38 + 8.40) \times 1/2 = 145.9860$		
		(44.16)
4200~28		
17.31	x	8.30 = 143.6730
17.31	x	7.17 = 124.1127
11.20	x	1.62 = 18.1440
計		285.9297
		1/2 (43.24)



3/8

昭和44年10月4日 作製年月日

作製者

土地家屋調査士 松山市三番町五丁目五番貳

申請人

代表取締役 河野幸男 株式会社 河野製材所

縮尺 1/300 m

(愛媛県土地家屋調査士会松山支部用紙)

5 44.10.17

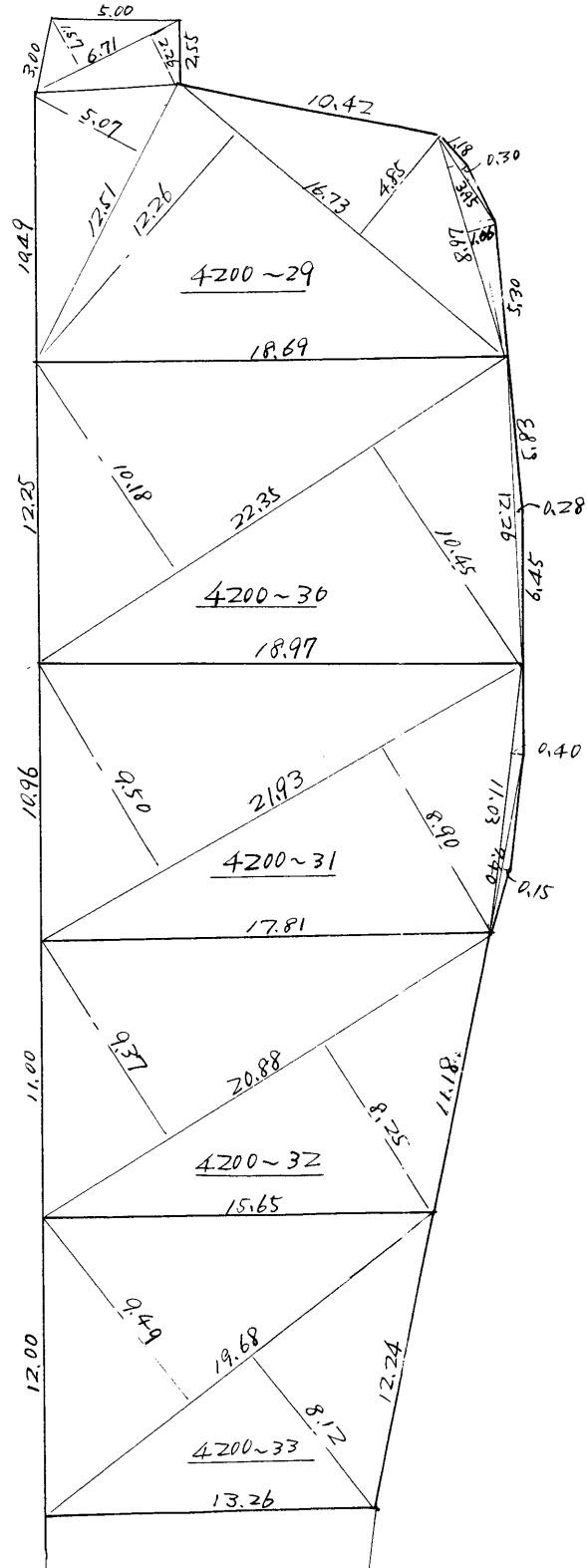
(44.3. 4,000、足立納)

No 005965

075039 前 4200-1 後 4200-1-5~-57 新 4200-1-5~-57

地番	1 4200~29 計 4200~33
土地の所在	松山市高山町

土地積所測量



4200~29

18.73 x 4.85	=	81.1405
6.71 x 1.57	=	10.5347
6.71 x 2.26	=	15.1646
12.51 x 5.07	=	63.4257
16.73 x 12.26	=	205.1098
8.97 x 1.06	=	9.5082
3.95 x 0.30	=	1.1850
計		386.0685
1/2		193.03425
		(58.39)

4200~30

22.35 x 10.18	=	227.5230
22.35 x 10.45	=	233.5575
12.26 x 0.28	=	3.4328
計		464.5133
1/2		232.25665
		(70.25)

4200~31

21.93 x 9.50	=	208.3350
21.93 x 8.90	=	195.1770
11.03 x 0.40	=	4.4120
7.40 x 0.15	=	1.1100
計		409.0340
1/2		204.5170
		(61.86)

4200~32

20.88 (9.37+8.25) x 1/2	=	183.9528
		(55.64)

4200~33

19.68 (9.49+8.12) x 1/2	=	173.2824
		(52.40)

4/8

昭和44年10月4日

作製者

土地家屋調査士
松山市調査士 白根隆夫
久保謙

申請人

株式会社 河野製材
代表取締役 河野幸男

縮尺 1/300 m

(愛媛県土地家屋調査士会松山支部用紙)

(44.3. 4,000 足立納)

4410.17

No 005968

075040前4200-1 後4200-1-5~-57 新4200-1-5~-57

地番	4200~35 以下 4200~45
土地の所在	松山市高山町

土地 地積 所測 在量 図

5/8

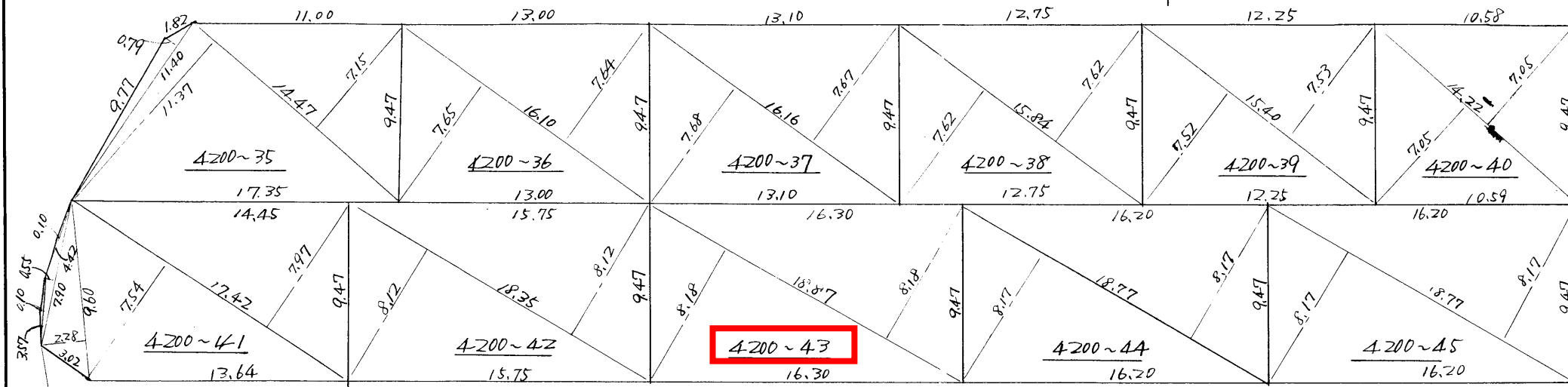
昭和44年10月4日
作製年月日

作製者

土地家屋調査士
松山市三番町五丁目五番式
久保

申請人

代表取締役 河野幸男
株式会社 河野製材所



4200~58

4200~35
 $11.40 \times 0.79 = 9.0060$
 $14.47 \times 11.37 = 164.5239$
 $14.47 \times 7.15 = 103.4605$
 計 276.9904
 $\frac{1}{2} = 138.4952$
 (41.89)

4200~36
 $16.10 \times (7.65 + 7.64) \times \frac{1}{2} = 123.0845$
 (37.23)

4200~37
 $16.16 \times (7.68 + 7.67) \times \frac{1}{2} = 124.0280$
 (37.51)

4200~38
 $15.84 \times (7.62 + 7.62) \times \frac{1}{2} = 120.7088$
 (36.51)

4200~39
 $15.40 \times (7.52 + 7.53) \times \frac{1}{2} = 115.8850$
 (35.05)

4200~40
 $14.22 \times (7.05 + 7.05) \times \frac{1}{2} = 100.2510$
 (30.32)

4200~42
 $18.35 \times (8.12 + 8.12) \times \frac{1}{2} = 149.0020$
 (45.07)

4200~43
 $18.87 \times (8.18 + 8.18) \times \frac{1}{2} = 154.3566$
 (46.69)

4200~41
 $7.90 \times 0.55 = 4.3450$
 $4.42 \times 0.10 = 0.4420$
 $3.57 \times 0.10 = 0.3570$
 $17.42 \times 7.54 = 131.3468$
 $17.42 \times 7.97 = 138.8374$
 $9.60 \times 2.28 = 21.8880$
 計 297.2082
 $\frac{1}{2} = 148.6041$
 (44.95)

4200~44, 4200~45
 $18.77 \times (8.17 + 8.17) \times \frac{1}{2} = 153.3509$
 (46.38)

縮尺 1/300 m

(愛媛県土地家屋調査士会松山支部用紙)

(44.3. 4,000 足立納)

544.10.17

No 005969

075041前4200-1 後4200-1-5~-57 新4200-1-5~-57

地番 4200-46 地積 土地 所測 在量 図

土地の所在 松山市高山町

6/8

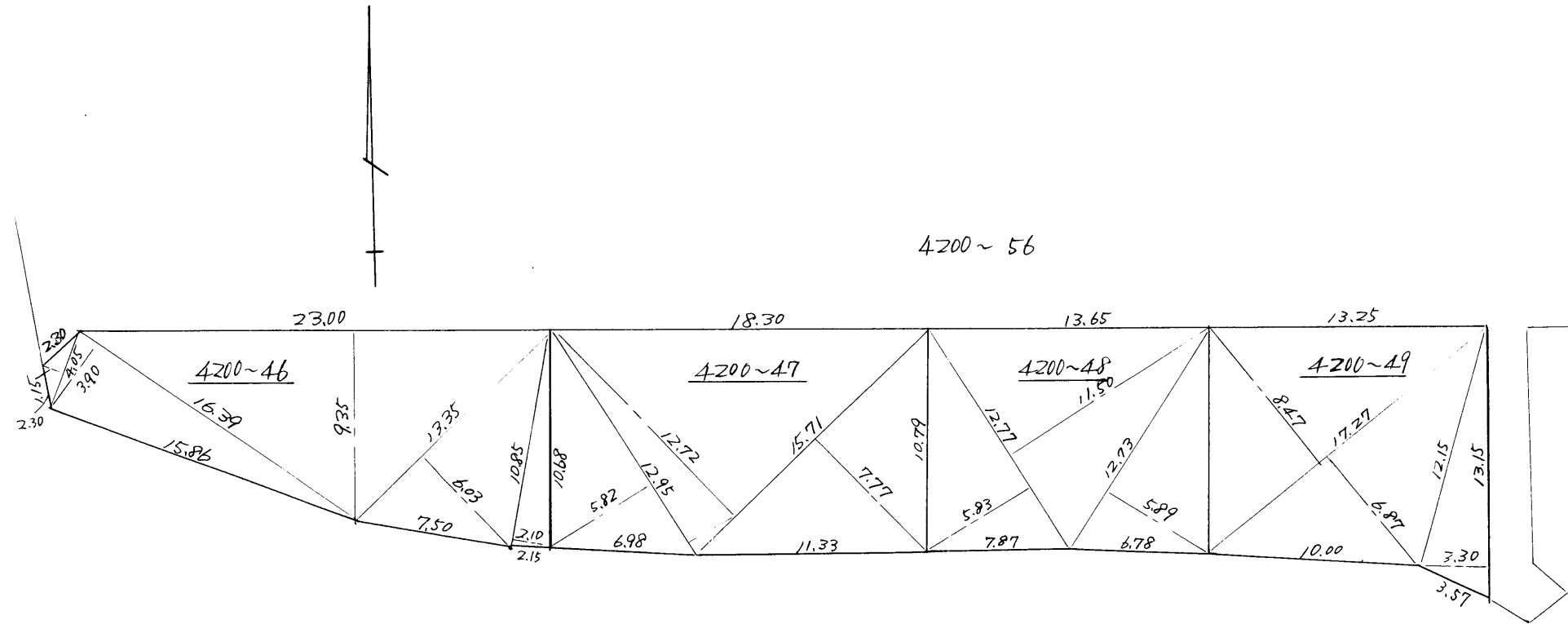
昭和44年10月4日 作製年月日

作製者

土地家屋調査士 久保謙一
松山市三番町五丁目五番

申請人

株式会社河野製材所
代表取締役 河野幸男



4200-46			
13.35	x	6.03	= 80.5005
16.39	x	3.90	= 63.9210
4.05	x	1.15	= 4.6575
23.00	x	9.35	= 215.0500
10.85	x	2.10	= 22.7850
計			386.9140
1/2			193.4570
			(58.52)

4200-48	
12.77	x 11.50 = 146.8550
12.77	x 5.83 = 74.4491
12.73	x 5.89 = 74.9797
計	296.2838
1/2	148.1419
	(44.81)

4200-47			
15.71	x	7.77	= 122.0667
15.71	x	12.72	= 199.8312
12.95	x	5.82	= 75.3690
計			397.2669
1/2			198.63345
			(60.08)

4200-49	
17.27	x 8.47 = 146.2769
17.27	x 6.87 = 118.6449
13.15	x 3.30 = 43.3950
計	308.3168
1/2	154.1584
	(46.63)

縮尺 1/300 m

(愛媛県土地家屋調査士会松山支部用紙)

(44.3. 4,000 足立納)

S4410.17

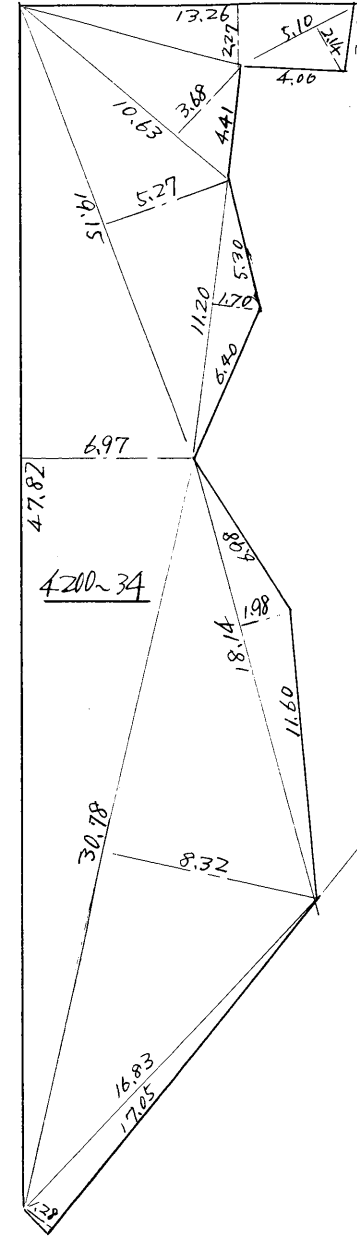
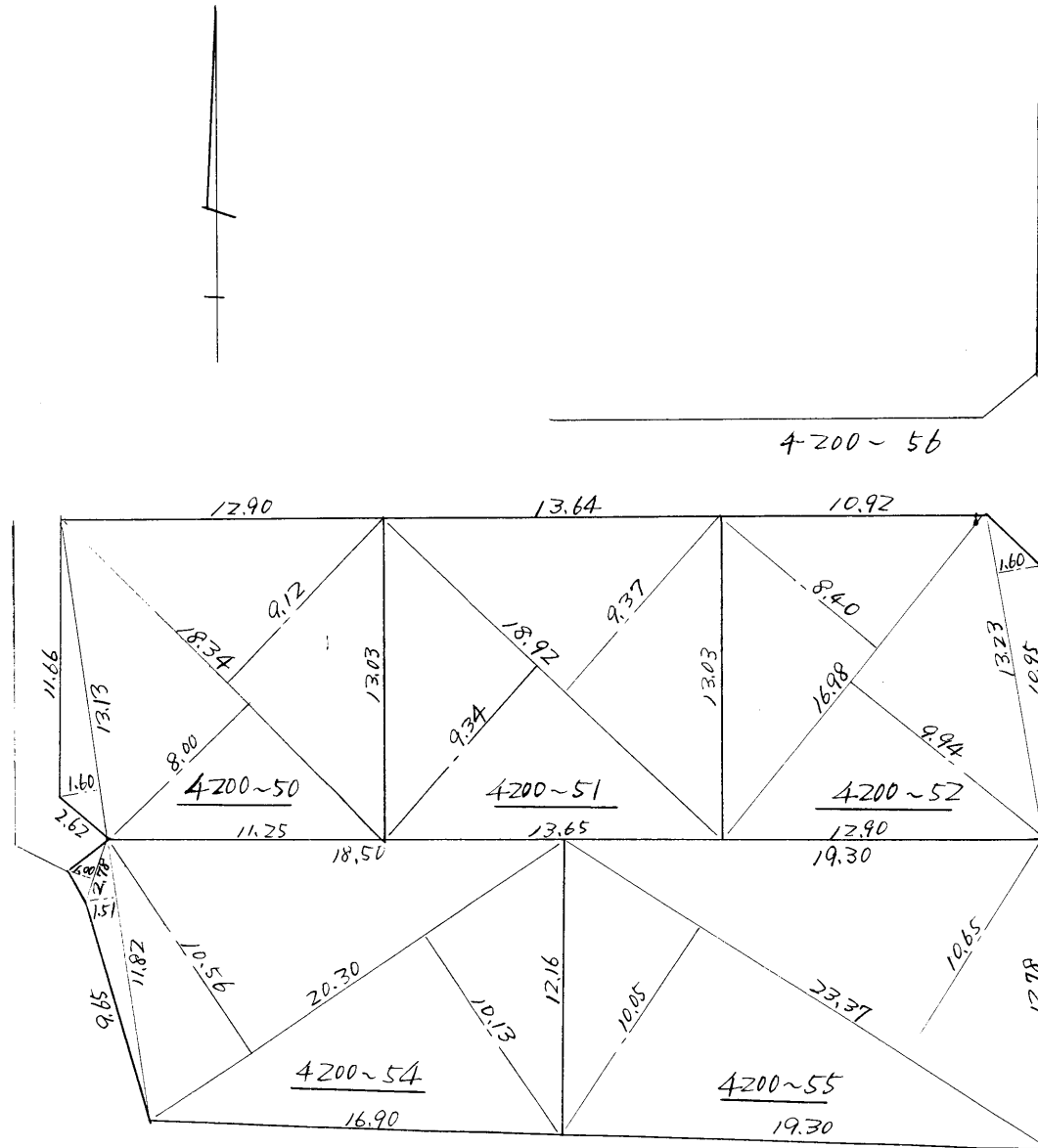
№ 005970

075042

前42W-1 後42W-1.-5~-57 新42W-1.-5~-57

地番	4200~50, 51, 52, 54, 55, 34
土地の所在	松山市高山町

土地 地積 所測 在量 図



718

4200~50
 $18.34 \times 9.12 = 167.2608$
 $18.34 \times 8.00 = 146.7200$
 $13.13 \times 1.60 = 21.0080$
 計 334.9888
 $\frac{1}{2} = 167.4944$
 (50.66)

4200~51
 $18.92 \times (9.37 + 9.34) \times \frac{1}{2} = 176.9966$
 (53.54)

4200~52
 $16.98 \times 8.40 = 142.6320$
 $16.98 \times 9.94 = 168.7812$
 $13.23 \times 1.60 = 21.1680$
 計 332.5812
 $\frac{1}{2} = 166.2906$
 (50.03)

4200~54
 $20.30 \times 10.13 = 205.6390$
 $20.30 \times 10.56 = 214.3680$
 $11.82 \times 1.51 = 17.8482$
 $2.78 \times 1.00 = 2.78$
 計 440.6352
 $\frac{1}{2} = 220.3176$
 (66.64)

4200~55
 $23.37 \times (10.05 + 10.65) \times \frac{1}{2} = 241.8795$
 (73.16)

4200~34
 $47.82 \times 6.97 = 333.3054$
 $19.15 \times 5.27 = 100.9205$
 $30.78 \times 8.32 = 256.0896$
 $10.63 \times 3.68 = 39.1184$
 $13.26 \times 2.27 = 30.1002$
 $5.10 \times 2.14 = 10.9140$
 $11.20 \times 1.70 = 19.0400$
 $18.14 \times 1.98 = 35.9172$
 $17.05 \times 1.28 = 21.8240$
 計 847.2293
 $\frac{1}{2} = 423.61465$
 (128.14)

昭和44年10月4日

作製年月日

作製者

土地家屋調査士 松山市三番町三丁目三番地 久保謙一

申請人 株式会社河野製材所 代表取締役 河野幸男

縮尺 1/300 m

(愛媛県土地家屋調査士会松山支部用紙)

(44.3. 4.000 足立納)

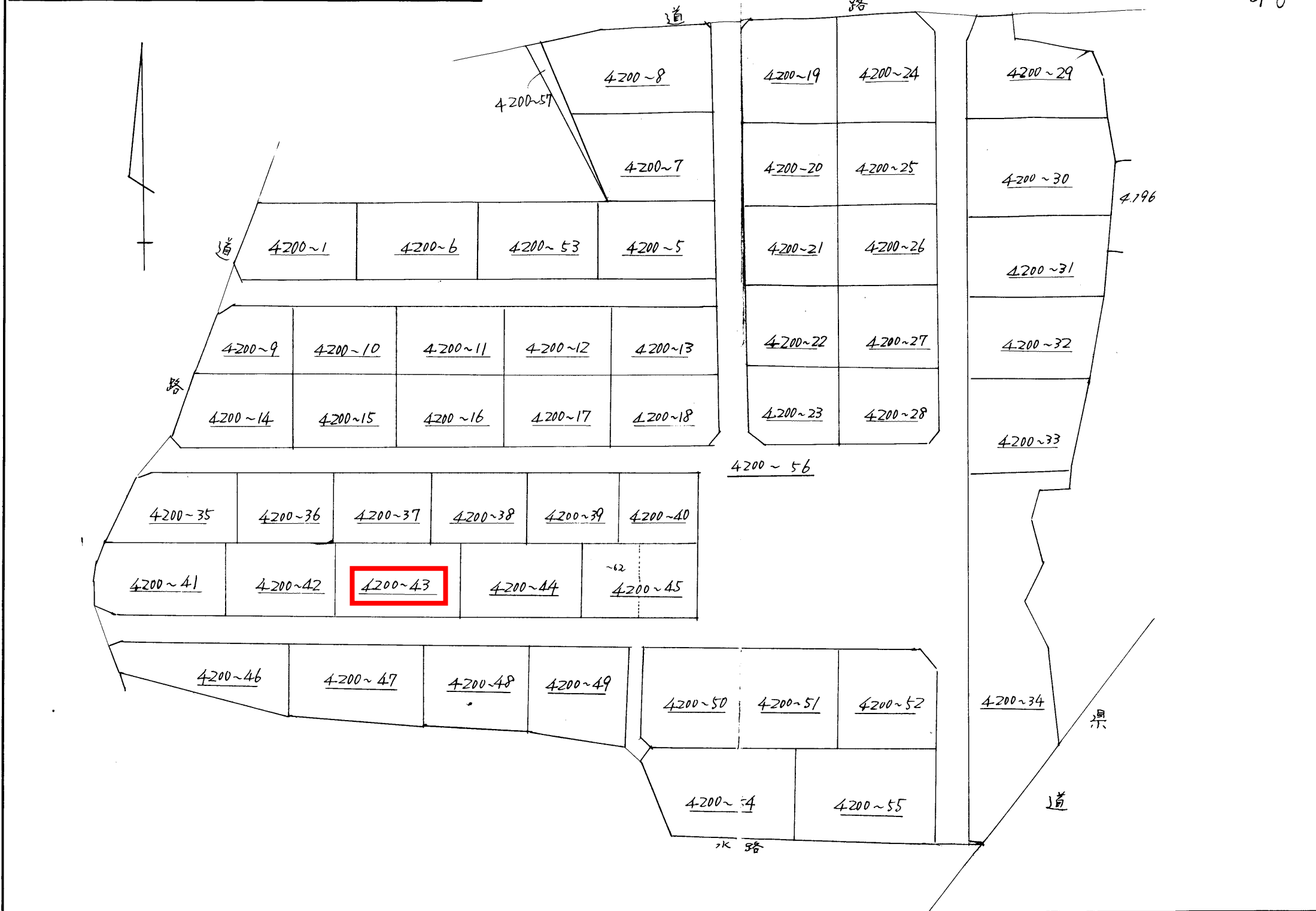
S44.10.17

No 005971

075043 前4200-1 後4200-1、5~57 新4200-1、5~57

地番	4200-1 4200-5 以下 4200-57
土地の所在	松山市高山町

土地積測量
~~土地積測量~~



昭和44年10月4日
 製作年月日
 製作者
 松山市三番町五丁目五番地
 土地家屋調査士
 久保
 申請人
 株式会社 河野製材所
 代表取締役 河野幸男

縮尺 1/600 m

(愛媛県土地家屋調査士会松山支部用紙) S.44.10.17

(44.3. 4,000 足立)

No 005980









