

地区連絡協議会名:

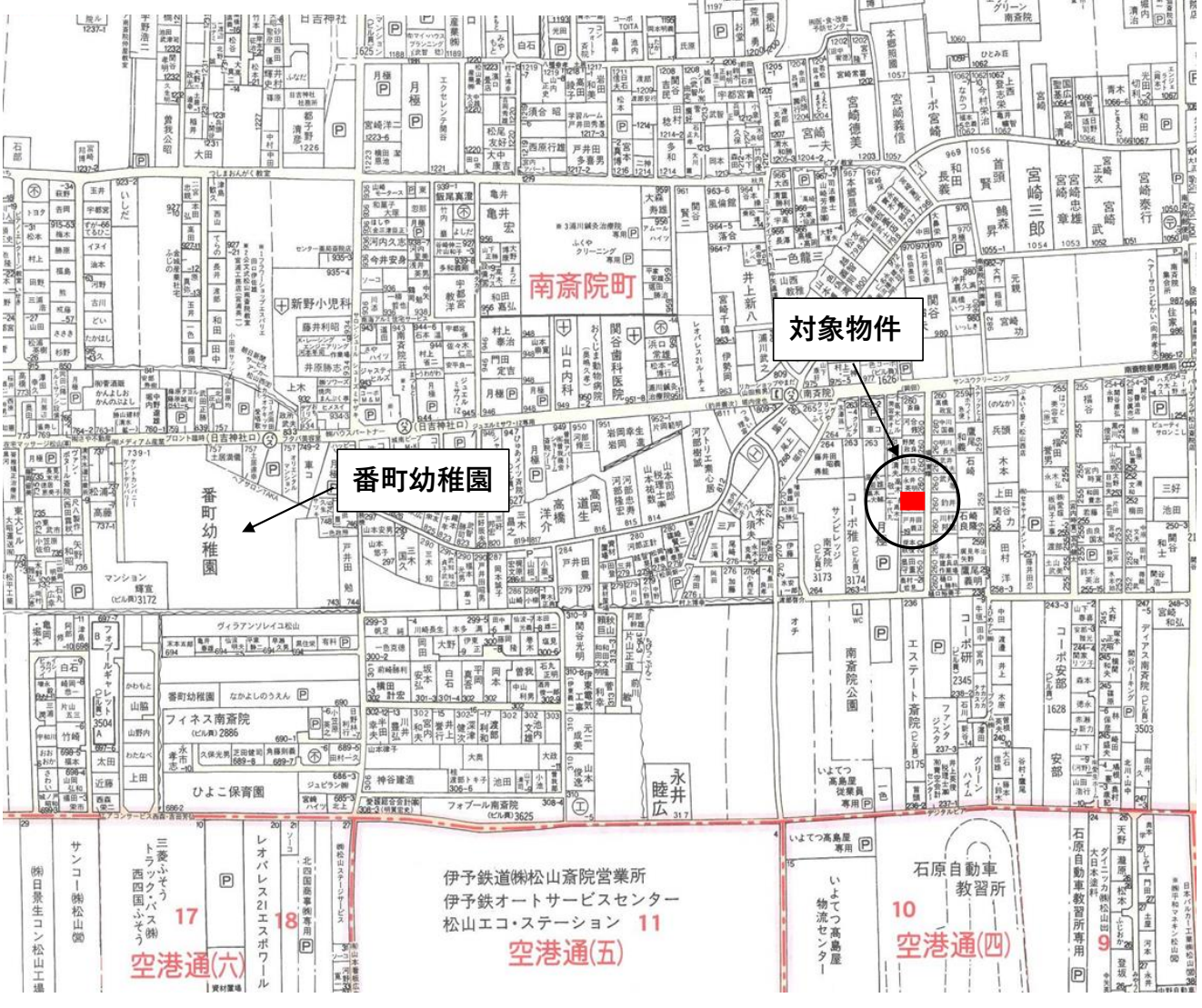
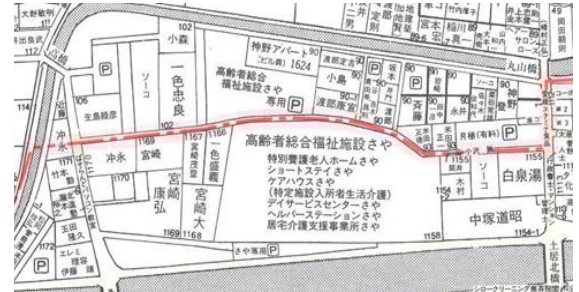
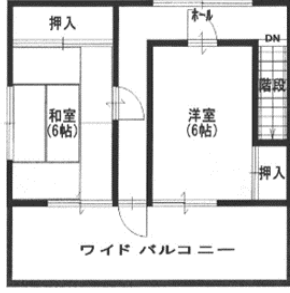
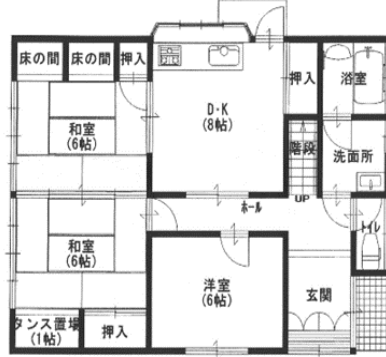
売住宅

- 1 新築戸建
- 中古戸建
- 3 その他

免許番号 **愛媛県知事許可(5)第4793号**
 商号 **松山ホームジャパン有限会社**
 所在地 **松山市高山町3番8号**
 電話 **(TEL)089-968-3900**

支部名 **松山**
 担当 **上杉大輝**

✓個人情報の利用目的及第三者提供など個人情報の取り扱いに関して
 売主の同意を得て登録する



(社)西日本不動産流通機構		ハトマークサイト	
物件番号	※	登録年月	※ 令和 年 月 日
登録番号	※	登録番号	※
価格	800 万円		1 消費税込み ● 消費税不要
所在地	松山市南斎院町260番地17		
土地面積	公簿 122.77 m ²	実測 37.13 坪	うち私道面積 0 m ²
延床面積	111.00 m ²	● 連棟式でない 2 連棟式	建築確認番号 (未完成の場合必須)
校区	味生第二 小学校	津田 中学校	
交通	伊予鉄バス「南斎院」 バス停より徒歩 約1 分		
鉄道	線 駅より徒歩 分		
著名施設	松山生協 斎院店 より 約350 m		
販売総戸数	1 戸	販売戸数	戸 (2戸以上必須)
土地権利	● 所有権 2 旧法地上 3 旧法賃貸 4 普通地上 5 定期地上 6 普通賃貸 7 定期賃貸 借地権1ヶ月の賃料 万円 借地期間 (転賃の場合は残期間) 保証金 万円 (定期地上権・定期賃借権の場合必須) 権利金 万円 (定期地上権・定期賃借権の場合必須)		
建物面積	m ²	建物階数	地上 2 階・地下 0 階 開発許可番号
建物構造	● 木造 2 ブロック造 3 鉄骨構造 4 軽量鉄骨 5 RC 6 SRC 7 その他		
屋根	丸瓦 2 スレート 3 鉄板 4 コンクリート陸屋根 5 その他		
各階面積	1階 74.90 m ² ・2階	3階 36.10 m ² ・3階	m ² ・地下 m ²
間取り	部屋数(5) 1 K ● DK 3 LK 4 LDK 5 SK 6 SDK 7 SLK 8 SLDK		
地目	● 宅地 2 田 3 畑 4 山林 5 雑種地 6 その他		
国土法届	1 要 2 不要 (対象となる場合は必須)	築年月	昭和 55 年 4 月 (未完成の場合、工事完了予定年月)
都市計画	● 市街化区域 2 市街化調整区域 3 未線引区域 4 都市計画区域外		
用途地域	1 一低住専 2 二低住専 3 一中高住専 4 二中高住専 ● 一種住居 6 二種住居 7 準住居 8 近隣商業 9 商業 10 準工 11 工業 12 工専 13 無指定		
建ぺい率	60 % ()	容積率	200 % ()
法令上の制限	1 防火地域 2 準防火地域 3 都市計画公園 4 風致地域 5 地区計画区域 6 埋蔵文化財包蔵地 7 宅地造成規制区域 ● その他(建築基準法22条区域)		
接道状況	● 一方 角地 3 三方 4 四方 5 二方(除角地)		
主な接道	方向 1 北 2 北東 ● 東 4 南東 5 南 6 南西 7 西 8 北西	舗装 ● 有 2 無	
	幅員 約4.0 m 接面 約9.3 m 種別 公道・私道	位置指定 1 有 ● 無	
現況	方向 1 北 2 北東 3 東 4 南東 5 南 6 南西 7 西 8 北西	舗装 1 有 2 無	
	幅員 m 接面 m 種別	位置指定 1 有 2 無	
現況	1 居住中 2 空家 ● 賃貸中 4 未完成 引渡 1 即時 ● 相談 3 指定有	5 完成済 令和 年 月 ()旬	
設備	● 電気 ● 上水道 ● 下水道 4 浄化槽 5 都市ガス ● プロパンガス 7 冷房 8 暖房 9 電話 10 給湯 11 側溝 12 汲取 ● 駐車場(1 台)		
施設負担金等	価格の他に要する費用 1 有()に (万円) ● 無		
取引態様	1 売主 2 代理 3 専属専任媒介 4 専任媒介 ● 一般媒介 6 その他		
備考	平成21年4月一部リフォーム済、オーナーチェンジ(賃料:5万円/月)、相談道路S56年93号 買い物、交通便利、閑静な住宅街		
報酬形態	● 分かれ 2 なし 3 3%+6万円 4 ___% 5 ___円 6 ___%+ ___円		