

物件名

松山市北斎院町

中古戸建

価格

630 万円

(非課税)

中古戸建・松山市北斎院町おすすめポイント！

お好みにリフォームをして自己使用やセカンドハウス、投資用としてのご活用や更地にしてコンパクトな建物新築のご検討も可能です♪徒歩圏内にバス停をはじめ、ドラッグストア、スーパーが点在しており、利便性の高い立地ですが、閑静な住宅地に佇んでおります。リフォームや建物新築プランのご相談も承りますので、お気軽にご相談くださいませ♪



※図面と現況に相違がある場合は、現況を優先します。



交通 伊予鉄バス「津田団地前」バス停 徒歩約1分
伊予鉄道高浜線「山西」駅 徒歩約23分

所在 松山市北斎院町896番4、7、8

権利	所有権
面積	公簿:71.44㎡(約21.61坪)
地目	宅地
地勢	平坦
道路種別	※備考記載
方位・道路幅員	西・約4.0m
接道の長さ	約10.2m

構造	木造スレート葺2階建
築年数	昭和53年6月
間取	3DK
1階	35.60㎡
2階	35.60㎡
合計	公簿:71.20㎡(約21.53坪)

都市計画	市街化区域
用途地域	第一種住居地域
建ぺい率	60%
容積率	200%
都市計画施設	無

水道	公営
電気	四国電力
ガス	プロパンガス
汚水	個別浄化槽
雑排水	個別浄化槽
雨水	側溝

現況	空家
引渡日	相談

小学校	味生小学校
中学校	津田中学校

備考
 ・西側道路は建築基準法上の道ではなく、建築基準法第43条第2項に基づく道につき、再建築の際には認定・許可が必要です。
 ・売土地としての検討も可能です。



愛媛県知事(5)第4793号(公社)全国宅地建物取引業協会連合会

松山ホームジャパン(有)

〒791-8079 愛媛県松山市高山町3番8号

物件確認・内見申込・資料請求はこちらにお願いいたします。

担当:上杉 大輝 080-2972-8500 uesugi.8.16@gmail.com

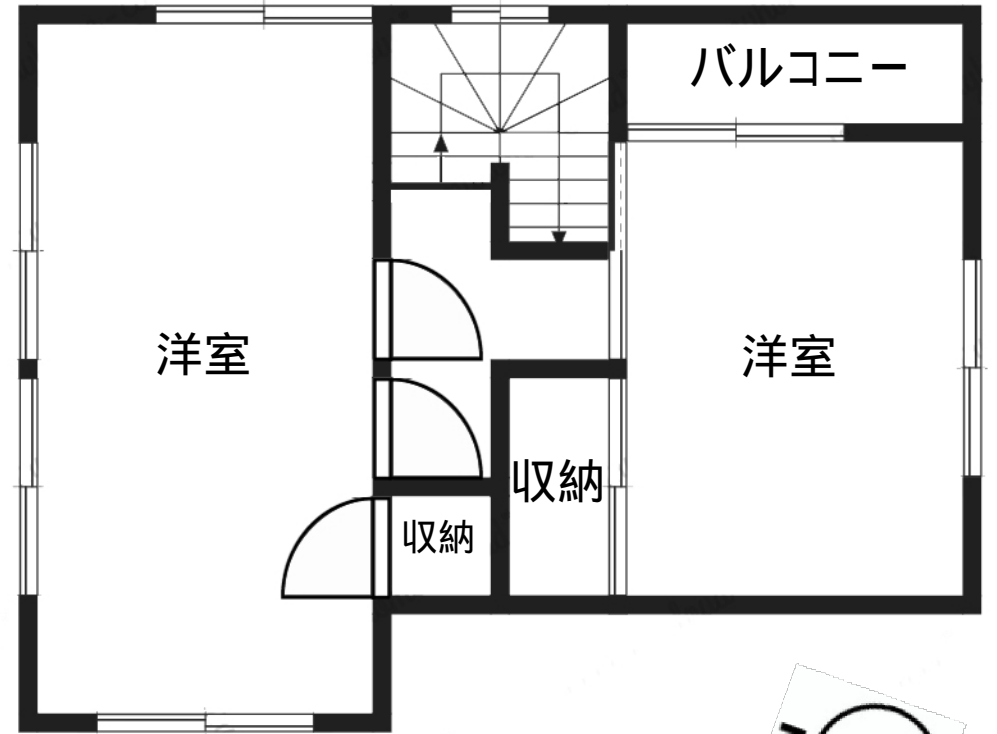
TEL:089-968-3900 FAX:089-968-3700

土地買取強化中！是非ご紹介ください！

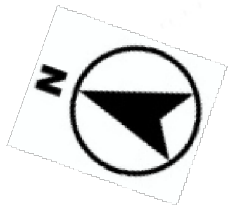
- 取引態様／専任媒介
- 手数料／分かれ

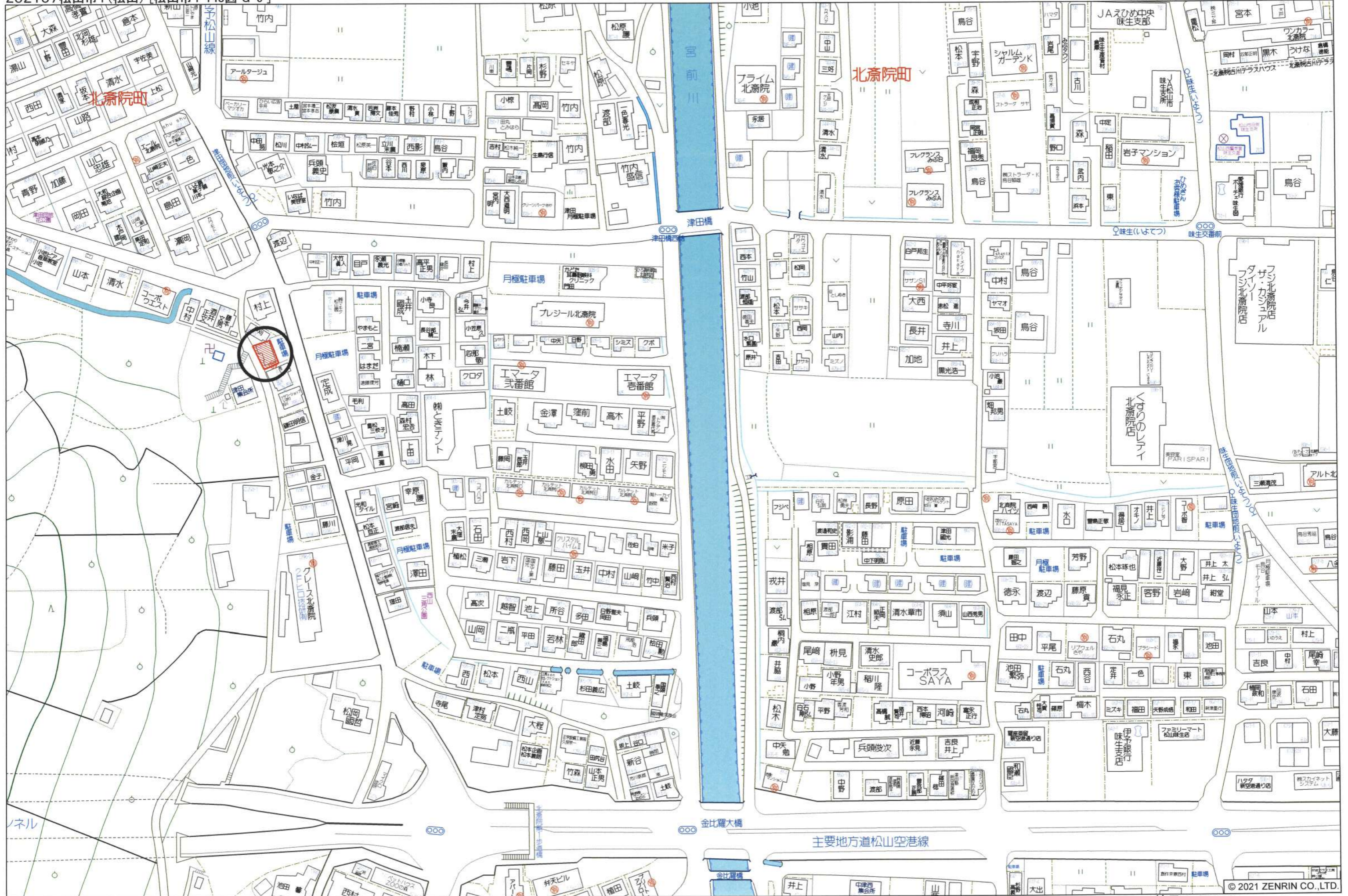


1F



2F





153945

前 896-4 後新 896-4-6		土地所在図
地番	896-4, 896-6	地積測量図
土地の所在	松山市北斎院町	

MK-46

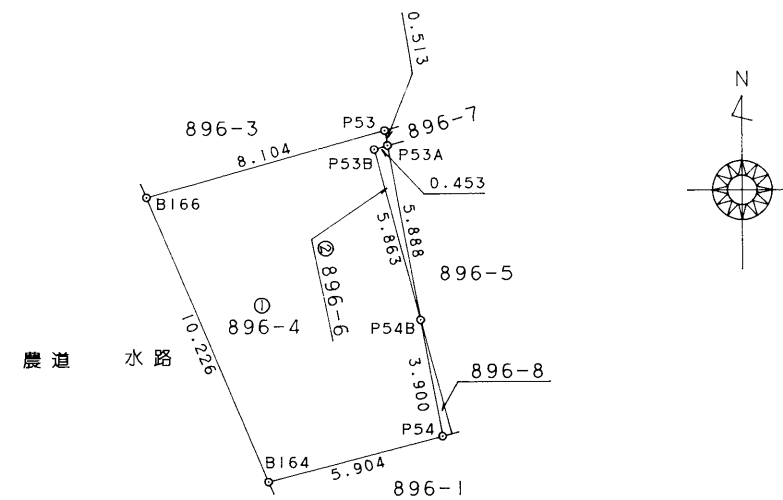
座標求積表

地番	① 896-4		
測点	Xn	Yn	(Xn+1 - Xn-1) Yn
B164	93116.016	-71711.506	568313.685050
P54	93117.523	-71705.798	-383124.078714
P54B	93121.359	-71706.502	-681498.595008
P53B	93127.027	-71708.001	-415261.033791
P53A	93127.150	-71707.565	-44960.643255
P53	93127.654	-71707.658	122046.433916
B166	93125.448	-71715.456	834624.476928
			倍面積 140.245126
			面積 70.1225630
			地積 70.12 m ²
			坪数 21.21

地番	② 896-6		
測点	Xn	Yn	(Xn+1 - Xn-1) Yn
P54B	93121.359	-71706.502	-8819.899746
P53A	93127.150	-71707.565	-406438.478420
P53B	93127.027	-71708.001	415261.033791
			倍面積 2.655625
			面積 1.3278125
			地積 1.32 m ²
			坪数 0.40

器械点	視準点	夾角	距離
4T21	4T22	0-0-0	43.617
	P53A	329-59-37	22.351
	P53B	328-55-59	22.531
	P54B	320-43-20	17.400
4T22	4T21	0-0-0	43.617
	P53A	24-44-08	26.713
	P53B	25-33-16	26.954
	P54B	20-04-18	32.097

⊕
4T22 (調査士会金属標)
X= 93152.840
Y= -71700.244



筆界点	境界標の種類
B164, B166	既設土地家屋調査士会標

⊕
4T21 (調査士会金属標)
X= 93109.740
Y= -71693.550

作製者 愛媛県松山市土居田町626番地7
土地家屋調査士 津田好洋 (平成8年12月26日作製)

申請人 縮尺 1/250

(愛媛県土地家屋調査士会用紙)

H. 9. 1. 10

4

№ 017266

7. 2. 400冊

153946

前 896-5. 後新 896-5.-7.-8

土地所在図
地積測量図

地番	896-5. 896-7. 896-8
土地の所在	松山市北斎院町

座標求積表

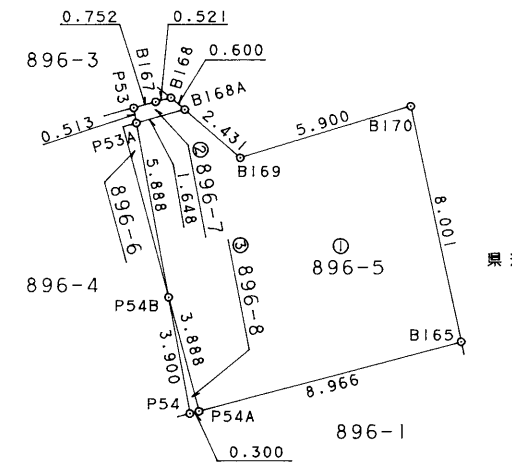
地番	① 896-5		
測点	Xn	Yn	(Xn+1 - Xn-1) Yn
P54A	93117.600	-71705.508	105335.391252
B165	93119.890	-71696.839	-725213.526485
B170	93127.715	-71698.506	-438006.173154
B169	93125.999	-71704.151	8245.977365
B168A	93127.600	-71705.980	-82533.582980
P53A	93127.150	-71707.565	447526.913165
P54B	93121.359	-71706.502	684797.094100
	倍面積	152.093263	
	面積	76.0466315	
	地積	76.04 m ²	
	坪数	23.00	

地番	② 896-7		
測点	Xn	Yn	(Xn+1 - Xn-1) Yn
P53A	93127.150	-71707.565	3872.208510
B168A	93127.600	-71705.980	-60591.553100
B168	93127.995	-71706.432	-18571.965888
B167	93127.859	-71706.935	24452.064835
P53	93127.654	-71707.658	50840.729522
	倍面積	1.483879	
	面積	0.7419395	
	地積	0.74 m ²	
	坪数	0.22	

地番	③ 896-8		
測点	Xn	Yn	(Xn+1 - Xn-1) Yn
P54	93117.523	-71705.798	269542.094682
P54A	93117.600	-71705.508	-275062.328688
P54B	93121.359	-71706.502	5521.400654
	倍面積	1.166648	
	面積	0.5833240	
	地積	0.58 m ²	
	坪数	0.17	

⊕
4T22 (調査士会金属標)
X= 93152.840
Y= -71700.244

器械点	視準点	夾角	距離
4T21	4T22	0-0-0	43.617
	B168A	333-59-26	21.759
	P53A	329-59-37	22.351
	P54B	320-43-20	17.400
	P54A	312-08-39	14.310
4T22	4T21	0-0-0	43.617
	B168A	21-37-55	25.884
	P53A	24-44-08	26.713
	P54B	20-04-18	32.097
	P54A	17-19-26	35.631



筆界点	境界標の種類
B165.B167	既設土地家屋調査士会標
B168.B169	既設金属標

⊕
4T21 (調査士会金属標)
X= 93109.740
Y= -71693.550

作製者

愛媛県松山市土居田町626番地7
土地家屋調査士 津田好洋

(平成8年12月26日作製)

申請人

縮尺

1/250

(愛媛県土地家屋調査士会用紙)

H. 9. 1. 10

4

№ 017267

7. 2. 400冊



