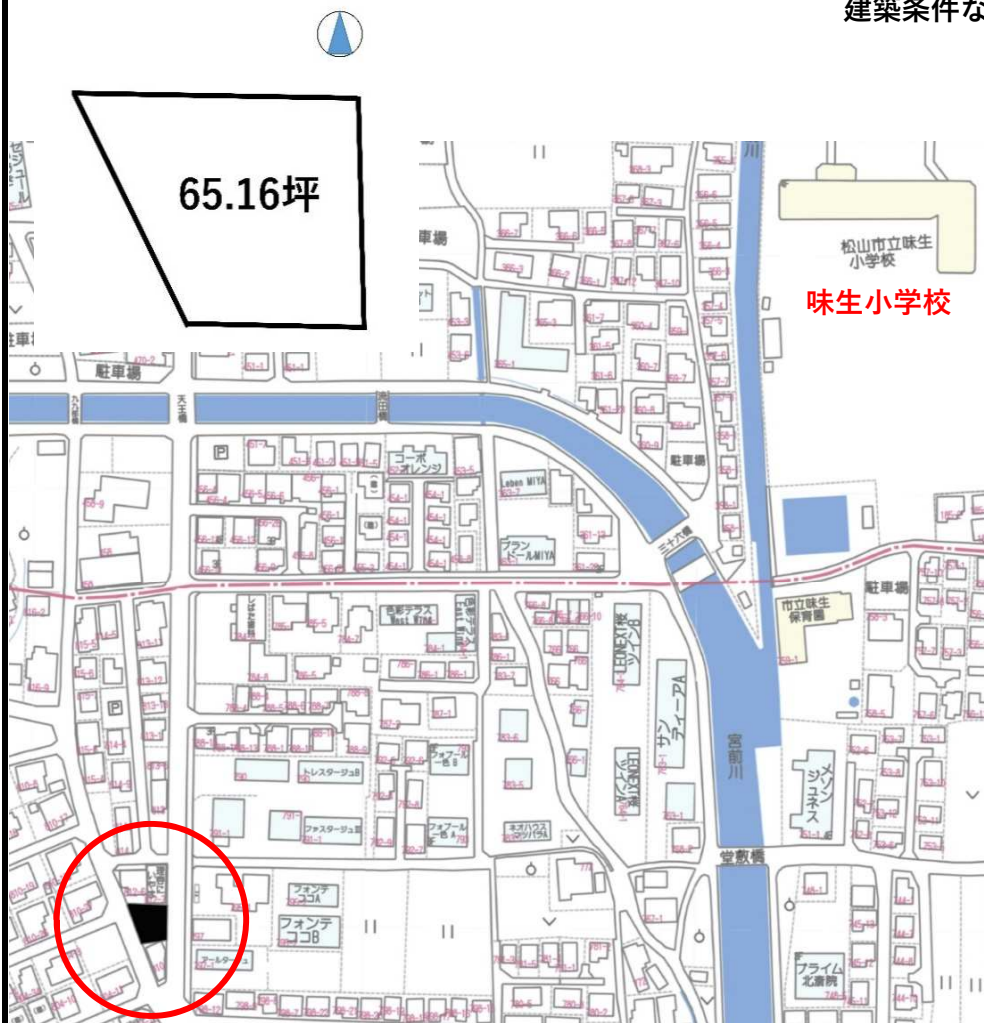


売土地

■利便性のよい立地で広めの土地・2方道路で店舗や事務所での利用も良♪
建築条件なし



物件概要

販売価格	21,000,000 円 (坪単価 32.23 万円)		
所在地	松山市北斎院町811-5		
土地面積	215.43 m ² (65.16 坪)		
都市計画	用途地域	市街化区域	第一種住居地域
地目	宅地		
建ぺい率	60 %		
容積率	200 %		
交通	伊予鉄バス 津田団地前 徒歩約 1分		
接道	西側 幅員 5.9m 公道 接面 16.3m	東側 幅員 8.2m 公道 接面 14.7m	
上水道	排水	公営	公共下水
電気	ガス	四国電力	個別プロパン
学校区	味生小学校	津田中学校	
お引渡し	相談 (お引渡しまでにアスファルト撤去して完成宅地とします。)		

別途費用	■水道設備負担金30万円
備考	■実測取引 (お引渡しまでに境界確定)

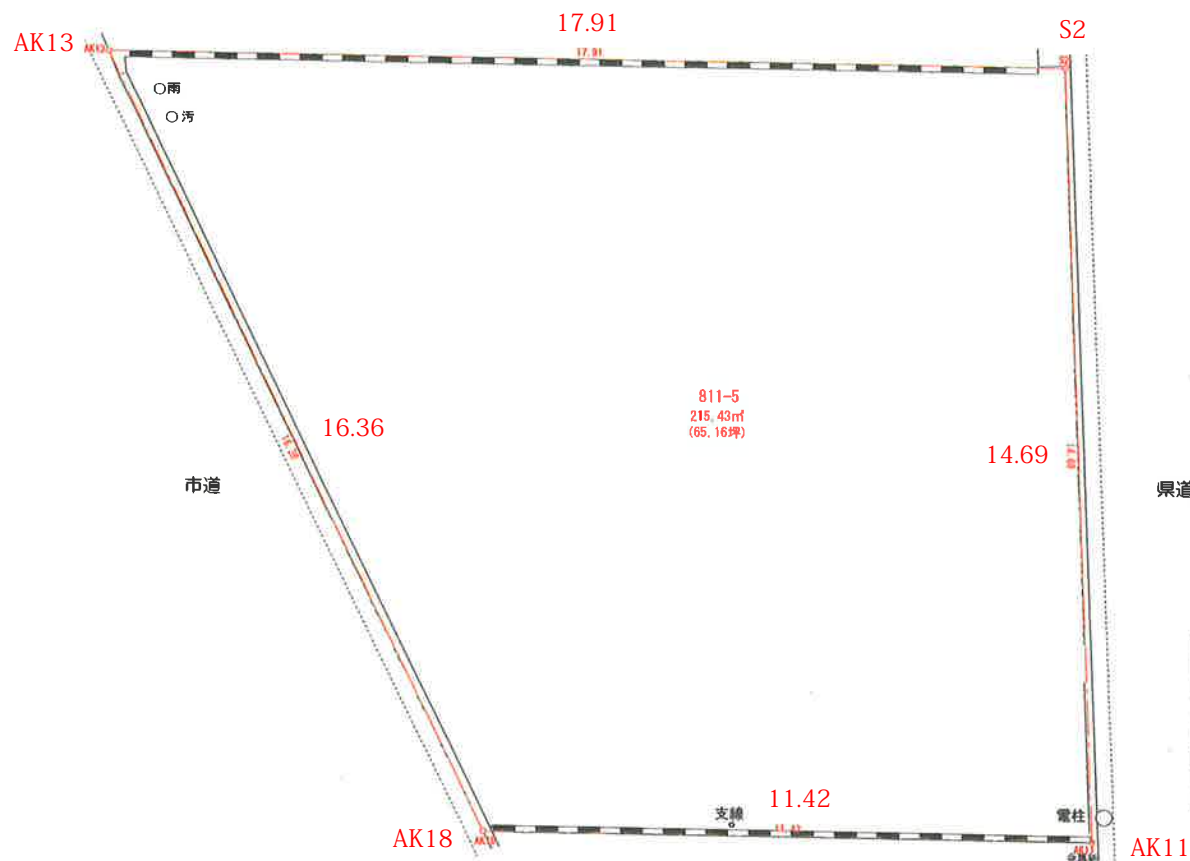
北齋院町811-5

平面図

S=1/100



注1：境界は現況及び地積測量図参考による。(立会未了)
面積が確定したものではありません。



求積表

地番		811-5			
NO	Xn	Yn	Yn+1-Yn-1	Xn * (Yn+1-Yn-1)	
S2	93648.197	-71978.754	17.769	1664034.812493	
AK11	93633.505	-71978.870	-11.521	-1078751.611105	
AK18	93634.125	-71990.275	-17.769	-1683784.767125	
AK13	93649.200	-71996.639	11.521	1078932.433200	
合計				430.867463	
合計面積				215.4337315	
地積				215.43 m ²	