

物件名

松山市ひばりヶ丘

価格

1,401 万円

交通

JR予讃線「三津浜」駅 徒歩4分
伊予鉄道高浜線「三津」駅 徒歩15分
伊予鉄道高浜線「山西」駅 徒歩16分

中古戸建

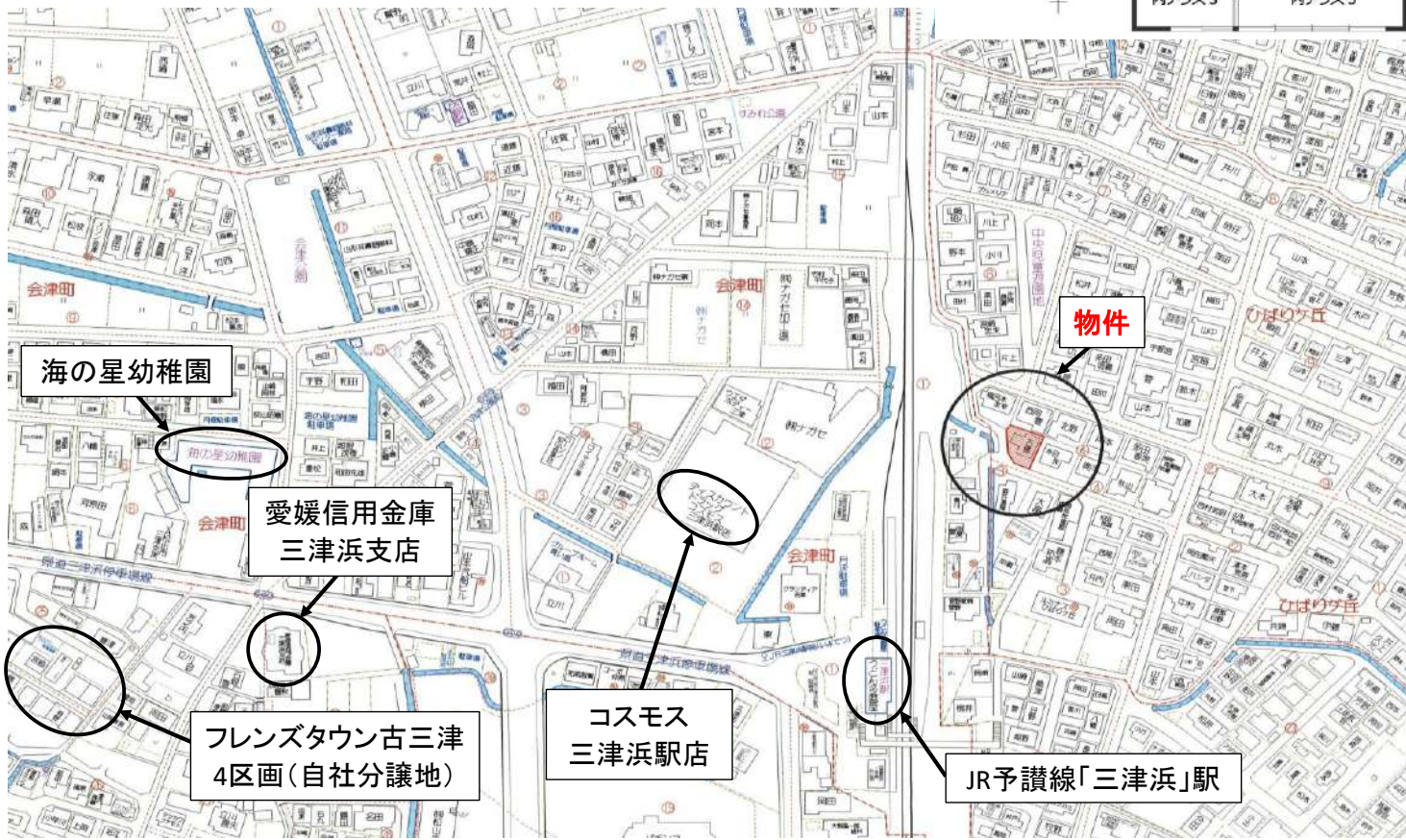
(非課税)

中古戸建・松山市ひばりヶ丘おすすめポイント！

※図面と現況に相違がある場合は、現況を優先します。

中古戸建(リフォーム履歴あり)としても
売土地(更地渡し・建築条件なし)としても
検討可能です！

徒歩圏内に駅、ドラッグストア、金融機関、スーパーなどが
点在しており、利便性の高い立地ですが、閑静な住宅地です！
お気軽にお問い合わせくださいませ♪



所在

(地番)松山市ひばりヶ丘3757番47
(住居表示)4-9

土地

権利	所有権
面積	公簿:200.59㎡(約60.67坪)
地目	宅地
地勢	平坦
道路種別	(南)公道・(西)公道
方位・道路幅員	(南)約4.0m・(西)約3.9m
接道の長さ	(南)約12.8m・(西)約11.4m

建物

構造	木造瓦葺平家建
築年数	昭和42年2月
間取	3DK+S
1階	78.55㎡
合計	公簿:78.55㎡(約23.76坪)

制限

都市計画	市街化区域
用途地域	第一種住居地域
建ぺい率	70%
容積率	200%
都市計画施設	無

設備

水道	公営
電気	四国電力
ガス	プロパンガス
汚水	公共下水
雑排水	公共下水
雨水	公共下水

引渡

現況	居住中
引渡日	相談

学区

小学校	みどり小学校
中学校	三津浜中学校

備考

・売土地(更地渡し)としてもご検討可能です。
・角地緩和適用の為、建ぺい率70%



愛媛県知事(5)第4793号 (公社)全国宅地建物取引業協会連合会

松山ホームジャパン(有)

〒791-8079 愛媛県松山市高山町3番8号

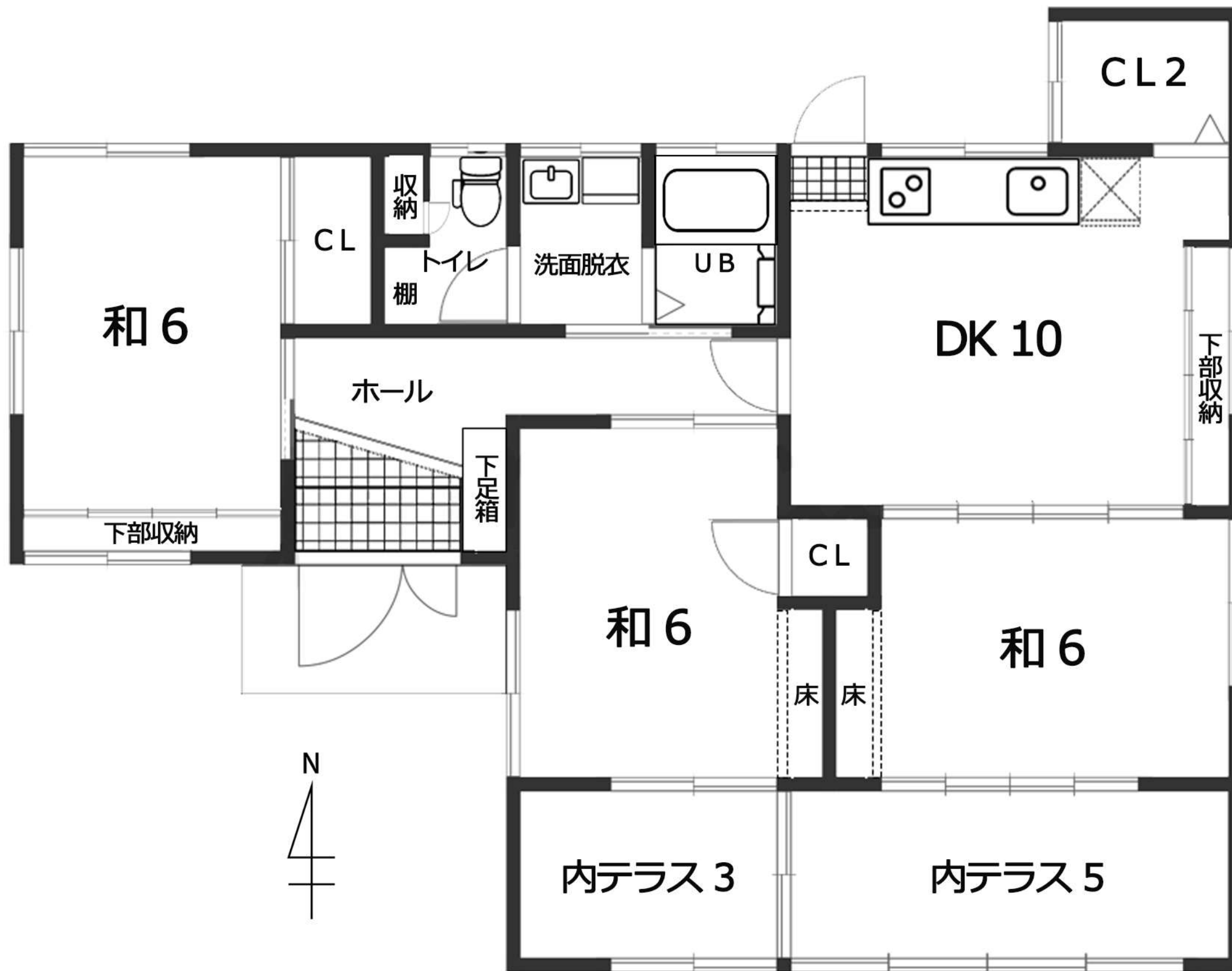
物件確認・内見申込・資料請求はこちらにお願いいたします。

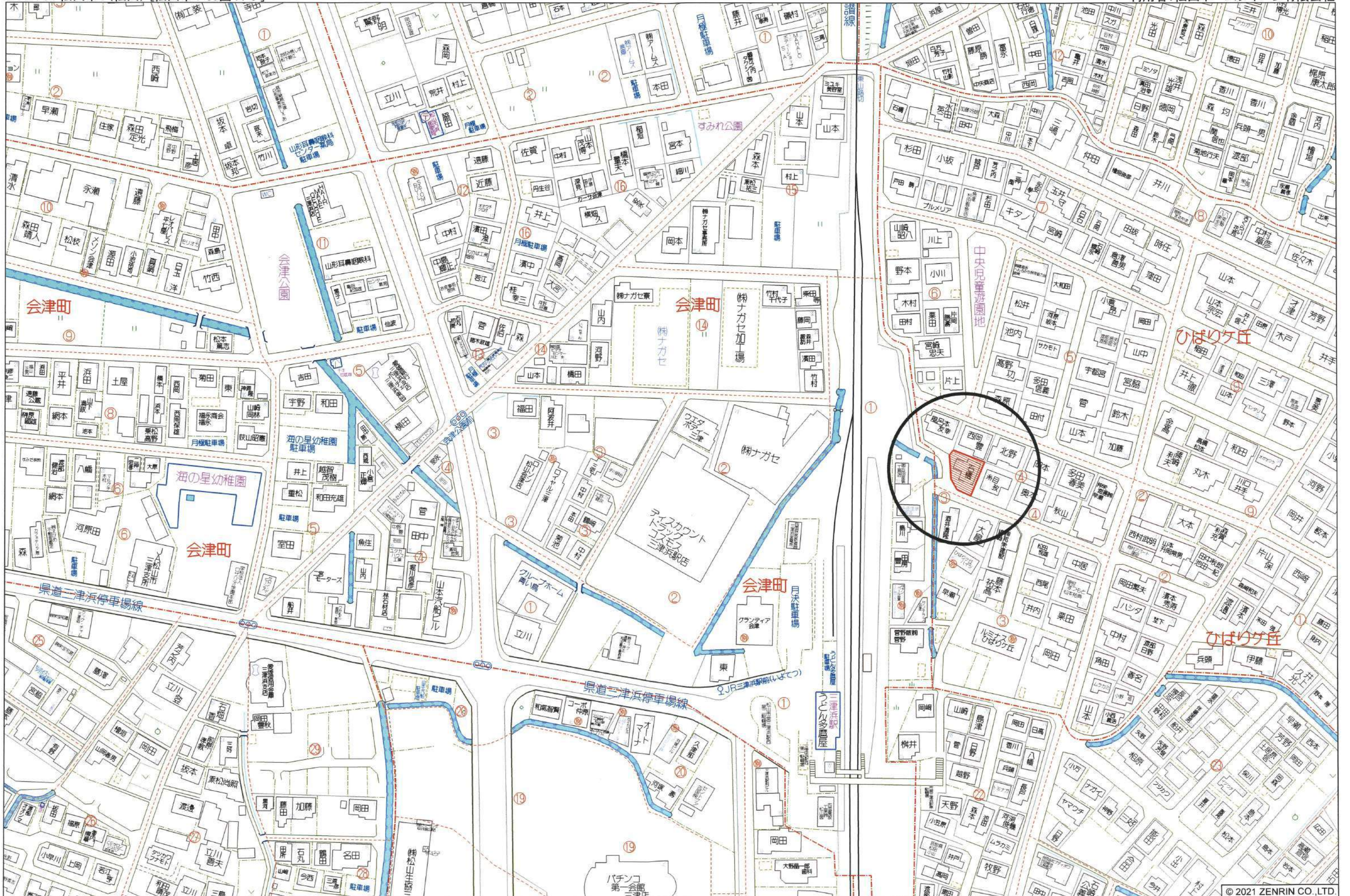
担当:上杉 大輝 080-2972-8500 uesugi.8.16@gmail.com

TEL:089-968-3900 FAX:089-968-3700

土地買取強化中！是非ご紹介ください！

- 取引態様／専任媒介
- 手数料／分かれ





112438

前 3757. 後新 3757-1~55.

地積測量図

7/49

地番 3757-2 43~49 -1

土地の所在 松山市 ~~須賀町九~~

ひばりヶ丘

~45
 $21.50 \times (10.70 + 10.60) = 457.95$
 = 除 228.975
 $0.3025 \times 228.975 = 69.264$ 坪

~44
 $21.50 \times (10.80 + 10.70) = 462.25$
 = 除 231.125
 $0.3025 \times 231.125 = 69.915$ 坪

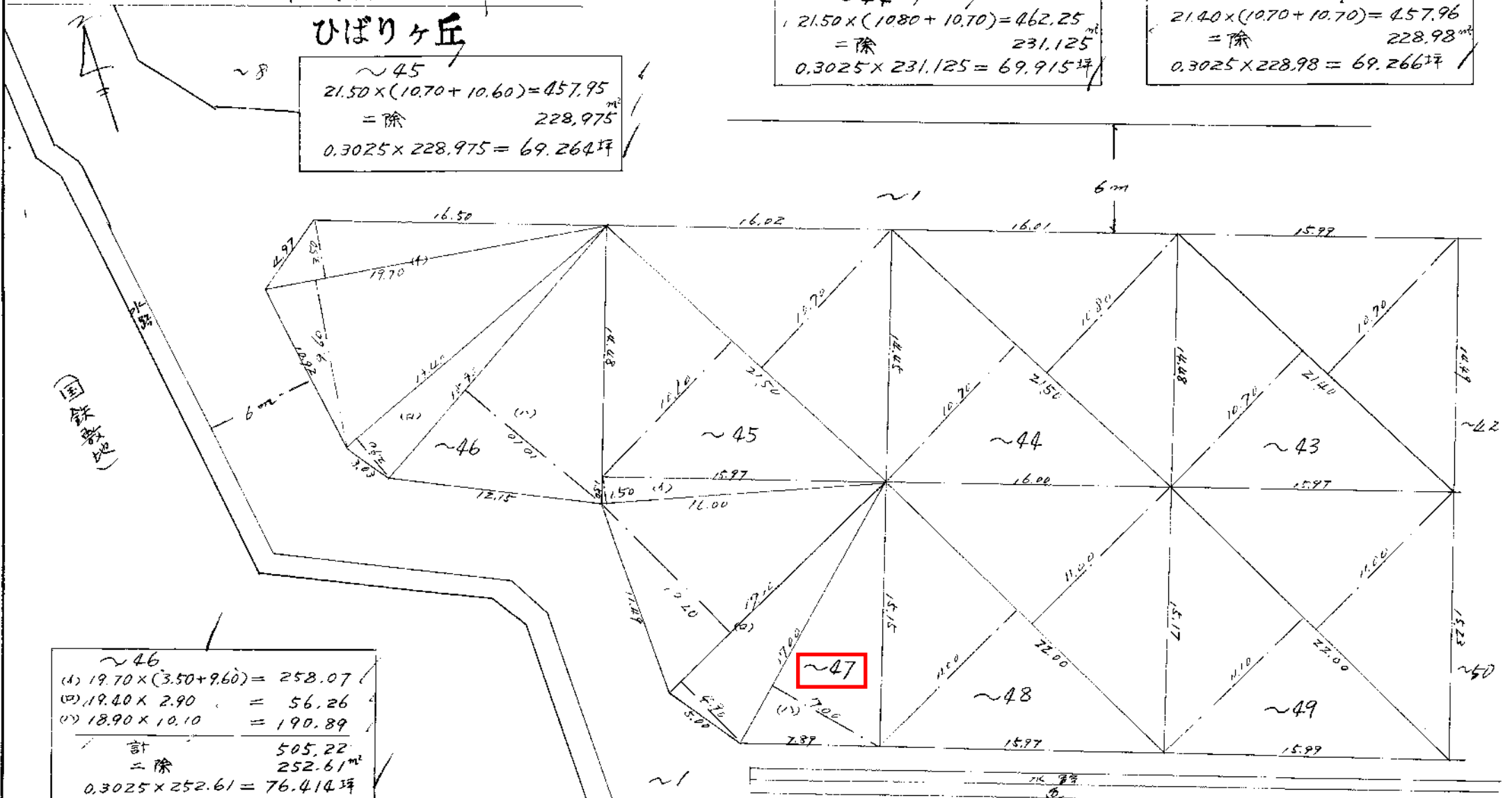
~43
 $21.40 \times (10.70 + 10.70) = 457.96$
 = 除 228.98
 $0.3025 \times 228.98 = 69.266$ 坪

~46
 (A) $19.70 \times (3.50 + 9.60) = 258.07$
 (B) $19.40 \times 2.90 = 56.26$
 (C) $18.90 \times 10.10 = 190.89$
 計 505.22
 = 除 252.61
 $0.3025 \times 252.61 = 76.414$ 坪

~47
 (A) $16.00 \times 1.50 = 24.00$
 (B) $17.10 \times (10.20 + 4.90) = 258.21$
 (C) $17.00 \times 7.00 = 119.00$
 計 401.21
 = 除 200.605
 $0.3025 \times 200.605 = 60.683$ 坪

~48
 $22.00 \times (11.00 + 11.00) = 484.00$
 = 除 242.00
 $0.3025 \times 242.00 = 73.205$ 坪

~49
 $22.00 \times (11.10 + 11.00) = 486.20$
 = 除 243.10
 $0.3025 \times 243.10 = 73.537$ 坪



昭和40年9月26日
 作成者

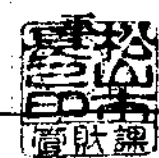
作成者

松山市役所建築課
 技師 矢野昌平



申請人

宇都宮孝



縮尺 1/300

特選033 40.5 2.000 B4

S.40.9.7.

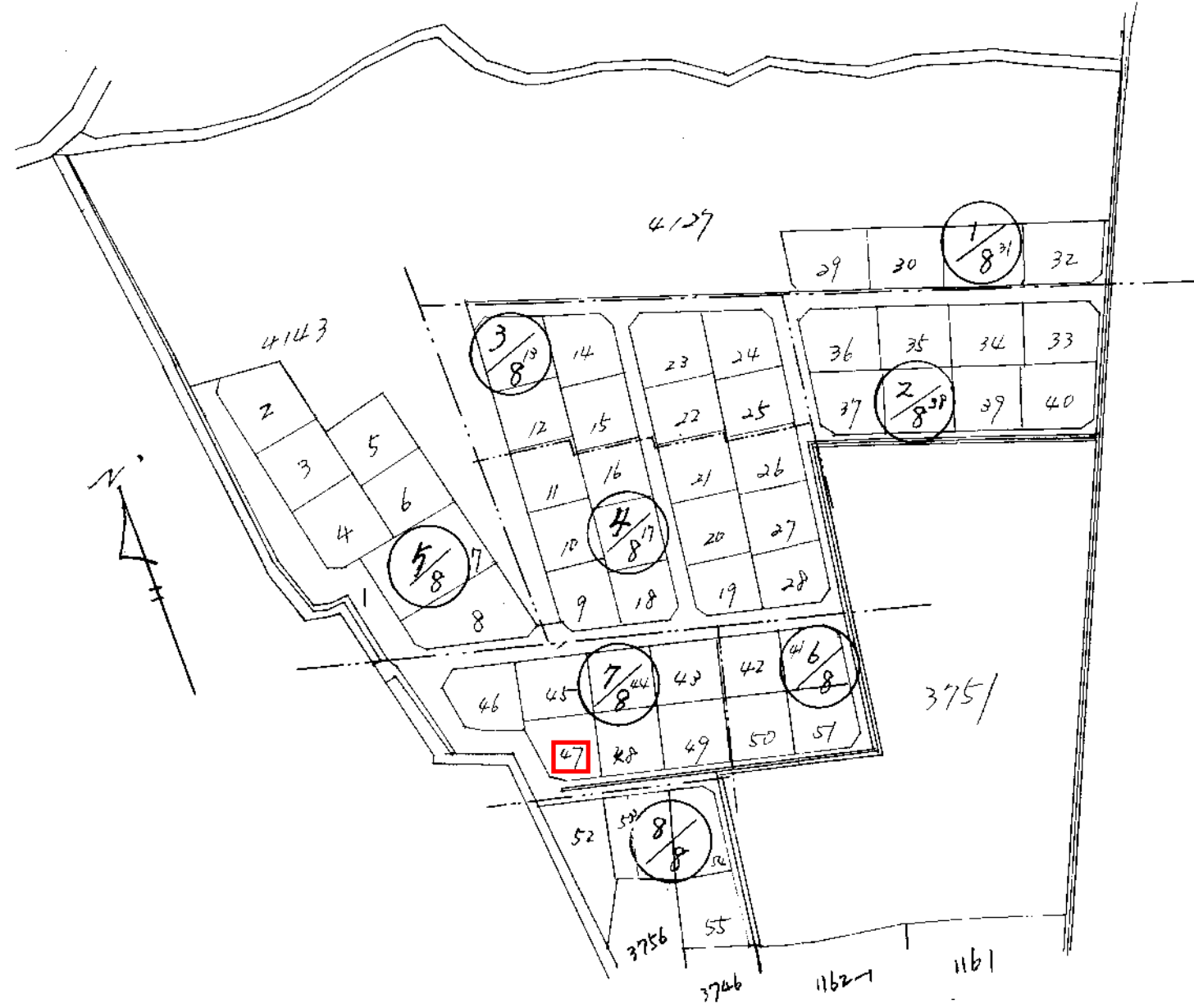
112440 前 3757 後新 3757-1~55

土地の新在図 9/9
地積測量図

地番 ~1 3757~ ~ 3757~55

土地の所在 松山市 ~~中須賀町~~

ひばりヶ丘



昭和40年9月26日
作成年月日

作成者

松山市役所
技師 矢野 隆平

申請人

宇都宮 孝長



縮尺 1/500

特選033 40.8 2.000 B4

S. 40. 9. 7

















