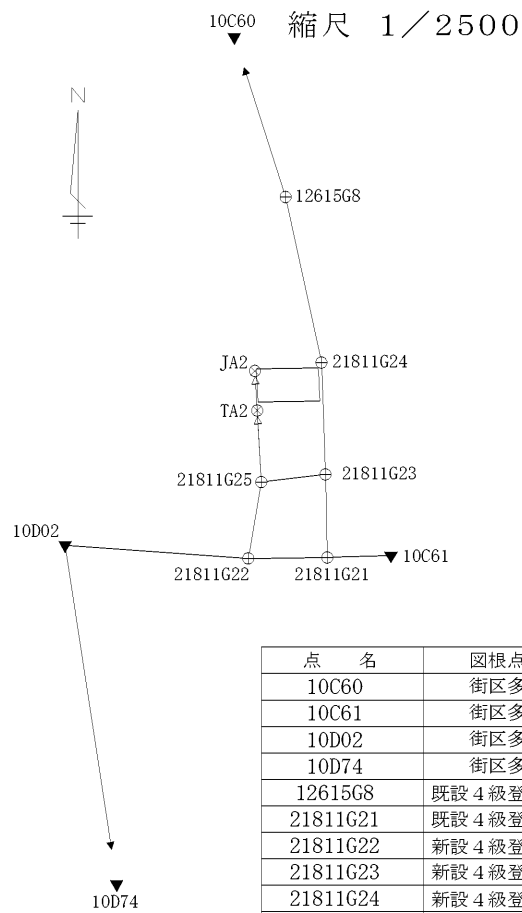


| | | |
|-------|--------|--------------|
| 地番 | 347番25 | 地積測量図 |
| 土地の所在 | 松山市別府町 | |

*面積算出公式 $A=1/2\sum X_n \times (Y_{n+1}-Y_{n-1})$

| 地番 | 347-25 | | | |
|-----|---------|-----------------------|------------|--------|
| NO. | 種類 | X | Y | 距離 |
| Q6 | | 94163.034 | -71695.935 | 1.383 |
| Q12 | | 94161.659 | -71695.783 | 2.615 |
| Q8 | | 94159.047 | -71695.651 | 1.900 |
| Q9 | | 94157.148 | -71695.586 | 2.727 |
| Q10 | | 94154.429 | -71695.365 | 2.257 |
| KA1 | 新設調査士会標 | 94152.178 | -71695.197 | 20.615 |
| Q4 | 新設調査士会標 | 94151.845 | -71715.810 | 10.907 |
| Q5 | 新設調査士会標 | 94162.737 | -71716.388 | 20.455 |
| 倍面積 | | 446.947464 | | |
| 面積 | | 223.4737320 | | |
| 地積 | | 223.47 m ² | | |
| 坪数 | | 67.60 坪 | | |

基準点網図

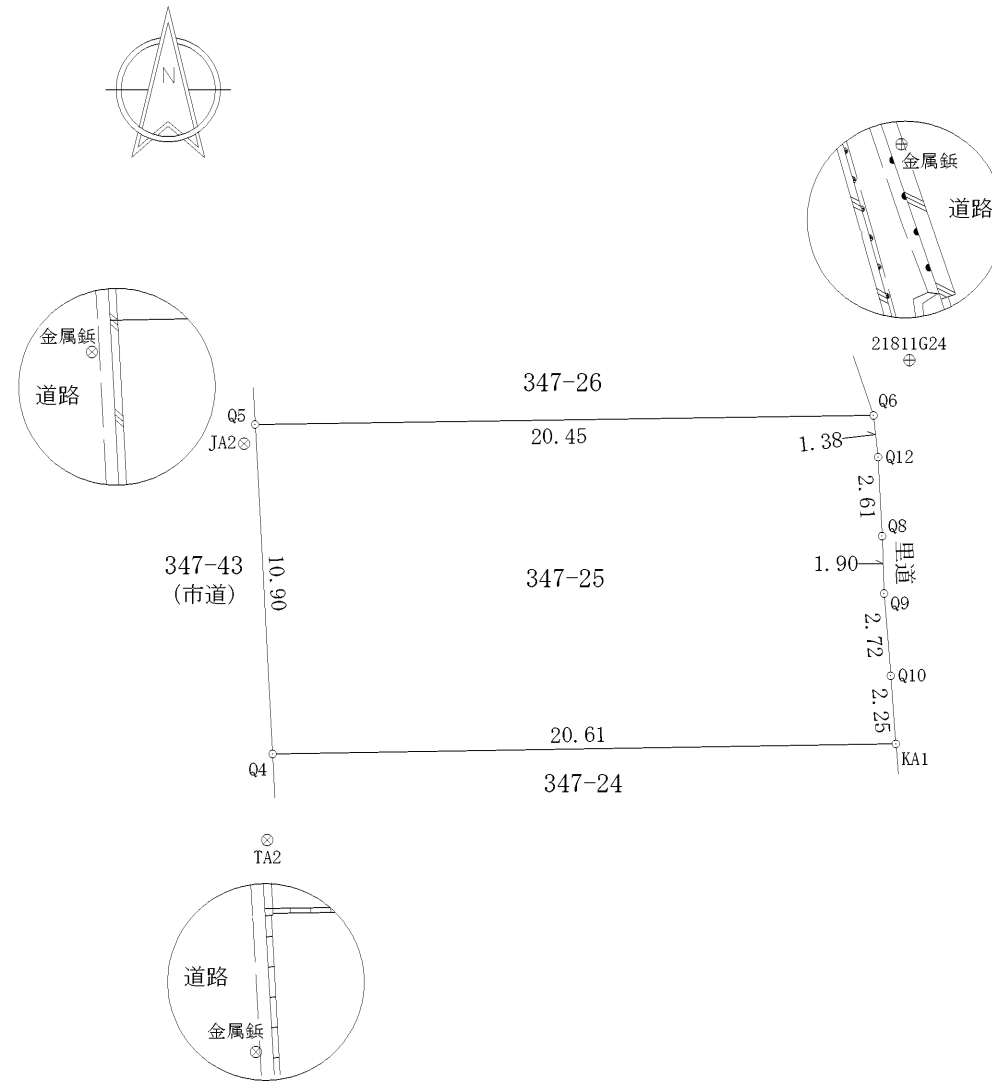


| 引照点・境界点表 | | | |
|----------|--------------|---------|------------|
| 器械点 JA2 | | 後視点 TA2 | |
| X座標 | 94162.103 | X座標 | 94149.000 |
| Y座標 | -71716.747 | Y座標 | -71715.984 |
| 方向角 | 176° 40' 03" | 距離 | 13.125 |
| 境界点 | 観測角 | 距離 | |
| Q6 | 270° 46' 16" | 20.832 | |
| Q12 | 274° 32' 45" | 20.968 | |
| Q8 | 281° 34' 30" | 21.316 | |
| Q9 | 286° 30' 41" | 21.733 | |
| Q10 | 293° 04' 32" | 22.717 | |
| KA1 | 298° 03' 41" | 23.725 | |
| Q4 | 358° 06' 48" | 10.300 | |
| Q5 | 212° 51' 11" | 0.728 | |

基準点座標一覧表

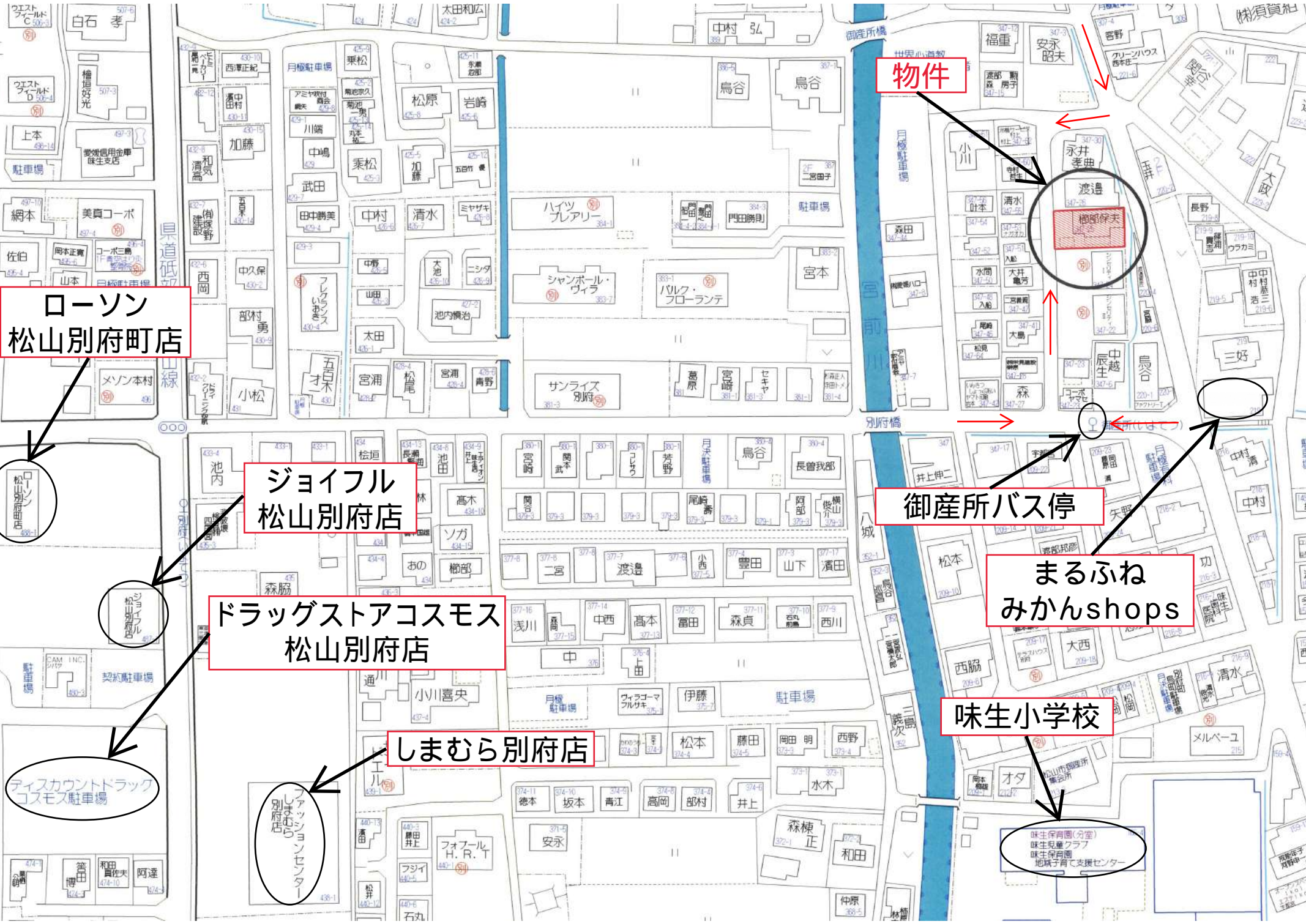
| 点名 | 図根点種別 | 標識 | X座標 | Y座標 |
|----------|-----------|-----|-----------|------------|
| 10C60 | 街区多角点 | 金属標 | 94272.439 | -71723.588 |
| 10C61 | 街区多角点 | 金属標 | 94101.105 | -71671.766 |
| 10D02 | 街区多角点 | 金属標 | 94104.476 | -71779.494 |
| 10D74 | 街区多角点 | 金属標 | 93992.388 | -71762.438 |
| 12615G8 | 既設4級登記基準点 | 金属錕 | 94219.587 | -71706.622 |
| 21811G21 | 既設4級登記基準点 | 金属錕 | 94100.404 | -71692.821 |
| 21811G22 | 新設4級登記基準点 | 金属錕 | 94100.102 | -71718.956 |
| 21811G23 | 新設4級登記基準点 | 金属錕 | 94127.874 | -71693.419 |
| 21811G24 | 新設4級登記基準点 | 金属錕 | 94164.864 | -71694.748 |
| 21811G25 | 新設4級登記基準点 | 金属錕 | 94125.350 | -71714.641 |
| TA2 | 新設引照点 | 金属錕 | 94149.000 | -71715.984 |
| JA2 | 新設引照点 | 金属錕 | 94162.103 | -71716.747 |

(世界測地 IV系/測量年月日 令和6年9月25日)



Q6~KA1、Q4~Q5.....6松(都生)第1113号令和6年9月25日確認済み

| | | | | | |
|-----|---|-----|--|----|-------|
| 作成者 | 松山市来住町603番地2 土地家屋調査士 栗山純造 (令和6年9月25日作成) | 申請人 | | 縮尺 | 1/250 |
|-----|---|-----|--|----|-------|



ローソン
松山別府町店

ジョイフル
松山別府店

ドラッグストアコスモス
松山別府店

しまむら 別府店

物件

御産所バス停

まるふね
みかんshops

味生小学校

味生保育園(分室)
味生児童クラブ
味生保育園
地味子育て支援センター

《～フレンスタウン別府の充実した周辺環境～》

※()内の距離は徒歩距離です。

- ◆保育園、幼稚園：味生保育園（520m）、三葉幼稚園（1,150m）、こどものくに幼稚園（1,200m）
- ◆小学校：味生小学校（230m） ◆中学校：津田中学校（1,510m）
- ◆交通：伊予鉄道高浜線「山西」駅（1,030m）、伊予鉄バス「御産所」バス停（80m）
- ◆コンビニ：ローソン松山別府町店（450m）、ファミリーマート松山山西町店（900m）
- ◆スーパー：セブンスター別府店（590m）、フジ北斎院店（710m）、マルナカ清住店（1,170m）
- ◆ドラッグストア：くすりのレディ別府店（420m）、コスモス松山別府店（570m）
- ◆金融機関：伊予銀行味生支店（900m）、愛媛信用金庫三津浜支店（1,720m）、JA松山市味生支所（580m）
※フジ北斎院店に伊予銀行、愛媛銀行、愛媛信用金庫のATMがあります。
- ◆郵便局：松山山西町郵便局（970m） ◆支所：松山市役所味生支所（630m）
- ◆病院：森クリニック内科・血液内科（110m）、味生歯科医院（150m）、済生会松山病院（1,100m）
- ◆その他：ジョイフル松山別府店（420m）、コメダ珈琲店松山山西店（600m）、味生児童館（360m）、松山西警察署味生交番（640m）、しまむら別府店（440m）

