

地区連絡協議会名:

# 売住宅

- 1 新築戸建
- 中古戸建
- 3 その他

免許番号 **愛媛県知事許可(4)第4793号**  
 商号 **松山ホームジャパン有限公司**  
 所在地 **松山市高山町3番8号**  
 電話 **(TEL)089-968-3900**

支部名 **松山**  
 担当 **上杉大輝**

✓個人情報の利用目的及第三者提供など個人情報の取り扱いに関して  
 売主の同意を得て登録する



対象物件



【学区】  
 高浜小学校・・・徒歩22分(約1,760m)  
 高浜中学校・・・徒歩17分(約1,350m)



※2023年10月より集中浄化槽から  
 公共下水に切り替え予定

～セールスポイント～

ZEH住宅(BELS)、太陽光発電10.36kw搭載で光熱費はほぼかかりません！  
 耐震等級3・フラット35S適合住宅で地震に強い！全部屋樹脂サッシ&Low-E複層ガラスで太陽の熱や部屋を暖房で温めた熱を吸収・反射します。その効果として、夏の暑さを和らげ、冬の暖房効果を高める等、1年を通して室内の快適性が高い住宅です！

|               |   |              |  |
|---------------|---|--------------|--|
| (社)西日本不動産流通機構 |   | ハトマークサイト     |  |
| 物件番号          | ※   | 登録年月         | ※ 令和 年 月 日                                 |
| 登録番号          | ※   | 登録番号         | ※  |
| 価格            | <b>3,980</b>  | 万円           | 1 消費税込み<br>● 消費税不要                         |
| 所在地           | 松山市石風呂町141番地  |              |  |
| 土地面積          | 公簿 297.34 m <sup>2</sup> 89.94 坪  | 実測           | — m <sup>2</sup> 坪 0 m <sup>2</sup> うち私道面積 |
| 延床面積          | 150.70 m <sup>2</sup> 45.58 坪   | ● 連棟式でない     | 建築確認番号 (未完成の場合必須)                          |
| 校 区           | 高浜 小学校  | 高浜 中学校       |  |
| 交 通           | 伊予鉄バス「すみれ野田地前」 バス停より徒歩 約4 分   |              |  |
| 鉄 道           | 伊予鉄道高浜 線 港山   | 駅より徒歩        | 約12 分                                      |
| 著名施設          | ファミリーマート松山松ノ木店 より 約580 m  |              |  |
| 販売総戸数         | 1 戸   | 販売戸数         | 1 戸 (2戸以上必須)                               |
| 土地権利          | ● 所有権 2 旧法地上 3 旧法賃貸 4 普通地上 5 定期地上 6 普通賃貸 7 定期賃貸<br>借地権1ヶ月の賃料 万円 借地期間 (転賃の場合は残期間)<br>保証金 万円 (定期地上権・定期賃貸権の場合必須) 権利金 万円 (定期地上権・定期賃貸権の場合必須) |              |  |
| 建物面積          | 122.55m <sup>2</sup>  | 建物階数         | 地上 2 階・地下 0 階 開発許可番号                       |
| 建物構造          | ● 木造 2 ブロック造 3 鉄骨構造 4 軽量鉄骨 5 RC 6 SRC 7 その他   |              |  |
| 屋 根           | ●スレート・合金メッキ鋼板ぶき   |              |  |
| 各階面積          | 1階 115.10 m <sup>2</sup> ・2階 35.60 m <sup>2</sup> ・3階 m <sup>2</sup> ・地下 m <sup>2</sup>   |              |  |
| 間 取 り         | 部屋数( 3 ) 1 K 2 DK 3 LK 4 LDK 5 SK 6 SDK 7 SLK ● SLDK  |              |  |
| 地 目           | ● 宅 地 2 田 3 畑 4 山林 5 雑種地 6 その他  |              |  |
| 国土法届          | 1 要 2 不要 (対象となる場合は必須)   | 築年月          | 平成 30 年 12 月 (未完成の場合、工事完了予定年月)             |
| 都市計画          | ● 市街化区域 2 市街化調整区域 3 未線引区域 4 都市計画区域外   |              |  |
| 用途地域          | ● 一低住専 2 二低住専 3 一中高住専 4 二中高住専 5 一住住居 6 二種住居 7 準住居 8 近隣商業 9 商業 10 準工 11 工業 12 工専 13 無指定  |              |  |
| 建ぺい率          | 50 % ( )  | 容 積 率        | 80 % ( )                                   |
| 法令上の制限        | 1 防火地域 2 準防火地域 3 都市計画公園 4 風致地域<br>5 地区計画区域 6 埋蔵文化財包蔵地 7 宅地造成規制区域 ● その他(建築基準法22条区域)  |              |  |
| 接道状況          | ● 一方 2 角地 3 三方 4 四方 5 二方(除角地)   |              |  |
| 主な接道          | 方向 1 北 2 北東 3 東 4 南東 ● 南 6 南西 7 西 8 北西  | 舗装           | ● 有 2 無                                    |
|               | 幅員 約6.0 m 接面 約6.1 m 種別 公道   | 位置指定 1 有 ● 無 |  |
|               | 方向 1 北 2 北東 3 東 4 南東 5 南 6 南西 7 西 8 北西  | 舗装 1 有 2 無   | 位置指定 1 有 2 無                               |
| 幅員 m 接面 m 種別  |   |              | 位置指定 1 有 2 無                               |
| 現 況           | ● 居住中 2 空家 3 賃貸中 4 未完成 引渡 1 即時 ● 相談 3 指定有<br>5 完成済 令和 年 月 ( )旬  |              |  |
| 設 備           | ● 電気 ● 上水道 3 下水道 ● 浄化槽 5 都市ガス 6 フロハガス<br>7 冷房 8 暖房 9 電話 10 給湯 11 側溝 12 汲取 ● 駐車場( 2 台)   |              |  |
| 施設負担金等        | 価格の他に要する費用 ● 有( 下水道受益者負担金 に 74,335 円) 2 無   |              |  |
| 取引形態          | 1 売主 2 代理 ● 専属専任媒介 4 専任媒介 5 一般媒介 6 その他  |              |  |
| 備 考           | ZEH住宅(BELS)、耐震等級3、フラット35S適合住宅、太陽光発電10.36kw搭載<br>全部屋樹脂サッシ&Low-E複層ガラス、床暖房、吹抜、ウッドデッキ、屋根付きベランダ、南庭<br>カーポート、カリフォルニアスタイルの家、町内金費:年額6,000円      |              |  |
| 報酬形態          | ● 分かれ 2 なし 3 3%+6万円 4 2 % 5 _____ 円 6 % + _____ 円   |              |  |

媒介契約日 令和 年 月 日 ●有効期間は媒介契約日より3ヶ月間(公開は登録より80日間)

太線の枠内は必ずご記入ください。未記入の場合、登録できません。

※印の欄は記入しないでください。

# 中古戸建・フレンズタウン石風呂 のここがすごい!

ZEH住宅 (BELS) で性能とおしゃれを兼ね備えた  
～カリフォルニアスタイルの家～  
◆耐震等級3  
◆フラット35S適合住宅  
◆太陽光発電10.36kw搭載  
◆全部屋Low-E複層ガラス (遮熱タイプ)

## ～UB・洗面化粧室～

UBはメーカーで一番大きいサイズ♪浴室内は断熱効果&お掃除しやすい壁材・床材!洗面化粧台は無垢の木をウレタン塗装しており、オシャレ&水に強く、掃除がしやすくなっております♪

## ～土間玄関・ホール～

趣味道具やお子様の遊び道具・ベビーカーの置き場に困らず、また来客スペースとしても使用できます♪

## ～全部屋Low-E複層ガラス (遮熱タイプ)～

太陽の熱や部屋を暖房で温めた熱を吸収・反射♪その効果として、夏の暑さを和らげ、冬の暖房効果を高めるなど1年を通して室内の快適性を高めます!

## ～玄関ドア～

カードキーをかざすだけで施錠・解錠が可能でお子様でも簡単に操作できます♪また両開き扉で大きな荷物の搬入も楽々可能!断熱効果もあります!

## ～カーポート～

熱線遮断全面カーポートで夏場は車内温度を低く保ち、冬は太陽の熱で霜が付きにくい構造!床面はインターロッキングで車体重の耐久性とインテリアに優れています♪

## ～トイレ～

1階・2階ともに節水型トイレ&汚れが落ちやすい便器となっております♪1階のトイレはオート開閉!

## ～書斎・WIC・洋室7帖～

書斎のテーブルは幅も奥行きも広く、両サイドにニッチがあり、本棚としても使用できます♪WICは枕棚を設置し、下部スペースを有効活用できるようにしています♪7帖洋室は二面採光で日当たり・通風良好!掃き出し窓から庭へ出入りすることも可能!

## ～2階・洋室2部屋～

6帖のお部屋に1帖のオープンクローゼット♪クローゼットを部屋の一部として使用することもできます!また北側の洋室は壁クロスを一面ホワイトにしており、プロジェクターで映画や動画の鑑賞も可能です♪

## ～勝手口2か所～

土間玄関と洗面化粧室にございます♪2か所ともにスライドドアでデッドスペースが無く、ゴミ出しや荷物の搬入も楽々です♪型ガラスでプライバシーも確保!

## ～テラスベランダ～

屋根付き&外部水栓付き♪洗濯物を干すスペースはもちろんペットやお子様の遊び場など用途は様々です♪また三面ベランダのため日当たり・通風も良好です!



## ～カバードポーチ～

屋根付き&12帖のスペースでBBQ・憩いの場・洗濯物を干すスペースなど用途は様々です♪また日当たり・通風も良好です!

## ～LDK・キッチン～

25帖の広さに吹抜・たたみコーナー!床暖房はリビング・ダイニング・キッチンに装備♪キッチンはペニンシュラ (半島) キッチンでオシャレなオープンキッチン&IH3口コンロと食洗器、豊富な収納とデザインと性能に優れています♪

太陽光パネル10.36kw搭載・フラット3S適合・ZEH(BELS) 適合・耐震等級3



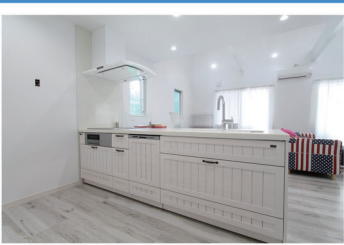
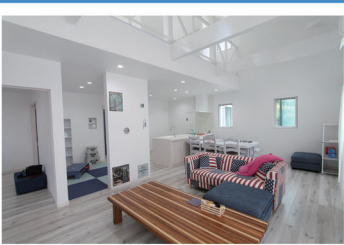
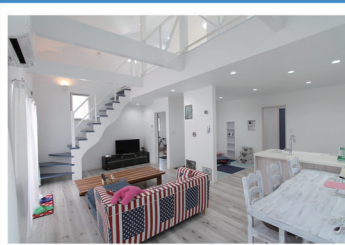
Porch



Entrance



BedRoom



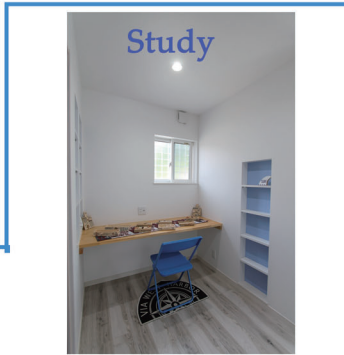
Living · Dining · Kitchen



PowderRoom



Toilet



Study



Big bath

Atrium



Toilet



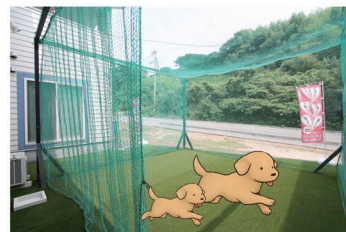
Children's Room



Roof Balcony



Covered porch



Garden

