



フレストタウン西垣生

Y様邸写真集



南に天勢い
片流れ屋根



ブルー
玄関

玄関入口信号機ガラスブロック



チェック

室内からの。。。
信号機ガラスブロック



玄関ポーチは
テラコッタタイル



玄関はブルーと
グリーンの
テラコッタタイル



シューズ
クローゼットは
可動式



ホワイトニッチ

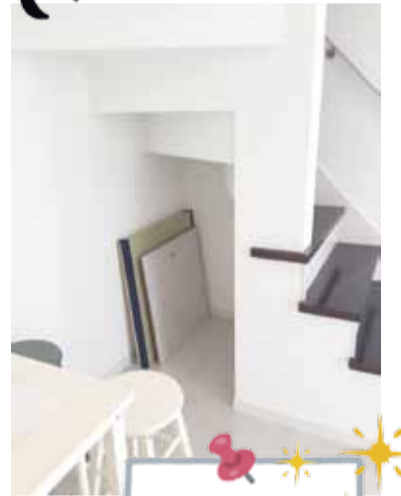
トイレの床は
アンティークつぼく



広～いLDKとブルー無垢ピノアースドア



ホワイト大黒柱
と
ストリップ階段

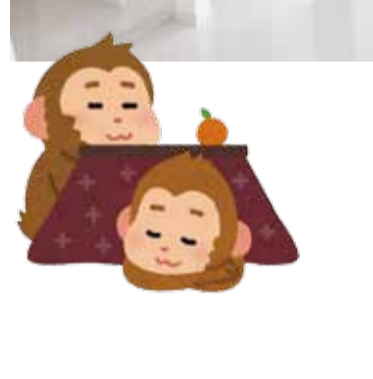


広～いLDKに
ホワイトペニンシュラキッチン

W=1,050mm



掘りコタツとカウンターテーブルは
足が伸ばせます◎



階段下収納



ペニンシュラキッチンは
ダイニングテーブルとしても活躍



ハンドシャワー水栓は
浄水器付の
BIG!!
ヘッド



専用まな板

パーティーキッチンには
サイドフード換気扇がお似合い♡



食洗機open



専用水切り棚



洗面にはモザイクニッチ



ワンプッシュ排水栓



コンセント付き

収納BOXを開けると...



バラ色の
パントリーが
出現

ジャイアンツカラー
のバスタブ



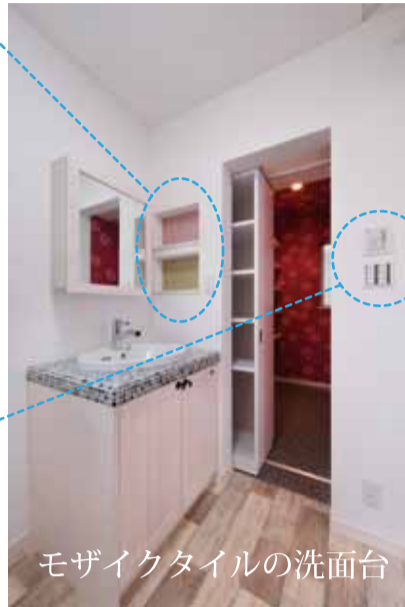
浴室換気乾燥機の

リモコン

洗濯バ



タッチスイッチ



モザイクタイルの洗面台

広～いテラスバルコニー7帖
大容量のお洗濯もお布団もよし！



ME-1
2015

おめでとう!



水も出ます



階段には丸型間接照明



階段横の
グリーン草壁の前で
読書でも



水もコンセントもあるので
鍋やBBQでワイワイもよし！



階段を上がりドアを開けると...



ホワイトドア
(メープル柄)

3Dニッチ



3D壁と



1帖クローゼット



パールドア
(メープル柄)



天空の上で用を足す

ダークブラウンドア(ヴェンゲ柄)



広～い続き間 13.25 帖
入口2ヶ所で仕切れます。



3Dドアニッチ



3D横広ニッチ

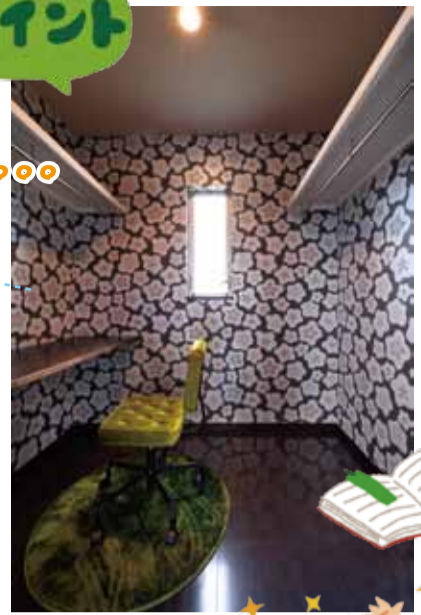


センターピンクドア(メープル柄)



ポイント

すると。。。



書斎も兼ねる
2.5帖クローゼット



1.5帖の
クローゼット



「そこのブルードアを開けて～
風がスウ～っと抜けるから気持ちいいネ」



「掘りこたつで何をしよう？」



「ポニョで野球してま～す♪」



「LDKの配置は誰の考案？」



「かわいいパントリーじゃの～」



「3D壁と床の色がビミョーに違うネ」

「兄ちゃんならどっちの部屋を取る？」



「書斎のある方やね～」

