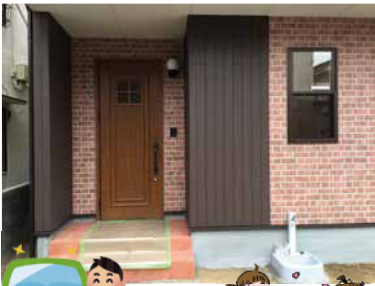


# フレンズタウン小坂T様邸写真真集

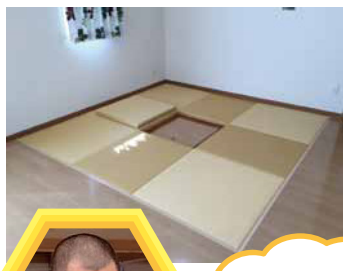


玄関近くの立水栓は便利かも♪

シューズクローゼットと奥行のあるホール

レンガニッチの壁には  
ブルーイエローのガラスブロック

赤レンガ調と水目調サイディングでモダンな雰囲気仕上げました◎



★玄関から入るとすぐにトイレ⇒洗面⇒UB

リビングには掘りごたつ



あったかいだからあ〜〜♪  
もちろん手作り♡



トイレの上部棚は重宝

三面鏡のドレッサーと階段オブジェ

ブルーUB

キッチンからもUB⇒洗面⇒トイレ



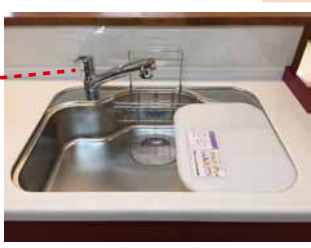
広〜〜いダイニングとリビングは南面で明る〜〜い

レンガクロススのダイニング

ダイニング天棚



グリーンボタンはeco



伸び〜る水栓と高性能プラスチックまな板



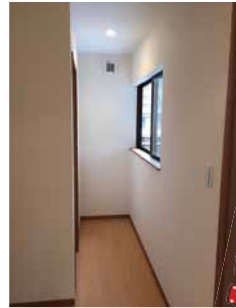
レッドパネルは高圧メラミン鏡面仕上げでお掃除も楽チン♪



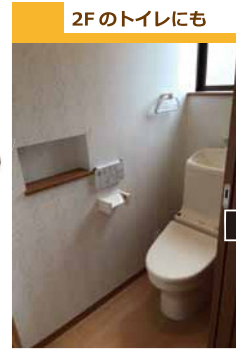
食洗機OPEN



階段には間接照明



トイレの横ホールにも収納ができます(^^)♪



ひし形  
ガラスブロック



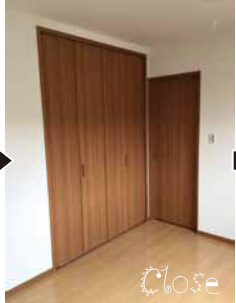
2F階段ホールは  
広ーい!!!



赤レンガ調  
サイディングが見える



ネイビークロス部屋



長〜〜い  
ベランダに  
お布団が干せます。



CLOSE



OPEN

