



石鎚山方向に
向かいそびえ建つ



すぐ横の扉を
OPEN

土間靴箱



木をあしらった玄関



OPEN



ホールからも入れます。



コートから
服までかけられる

フレストタウン松前出作
M様邸写真一覧



優れもの♥



広いダイニング



こちらは電化充実



食器棚



可動棚は

このように付ける。



マガジンラック



キッチンの 手元灯



壁よりも

採光を優先した

飾り壁



階段と

階段下収納



広~い

リビングの引戸を

OPEN

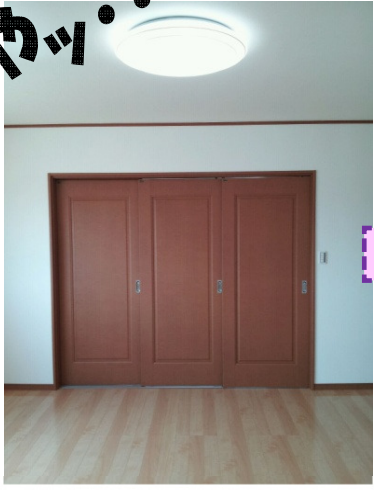
リビングの
広~い 東窓を**OPEN**



石鎚山脈ビュー



おやッ...



急に暗くなったけど...



和室の登場



飾り棚も

Open



リビングの3枚戸を

Open

Big クローゼット Open

板間だあ

旅館のレクミニースペースみたい



おやッ...



和室の4枚内障子

Open

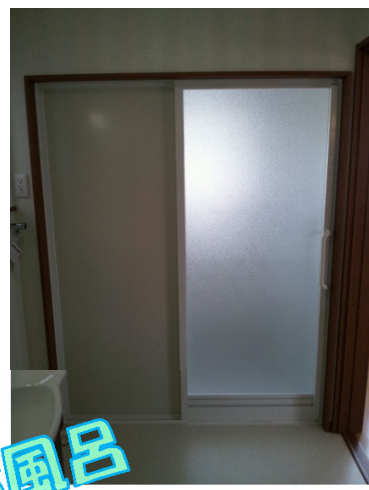
和室にはやっぱり濡れ縁でしょ!!!



景色も最高で~す



蓋付きよ



お風呂



お風呂

Close Open



ニッチ付きトイレ



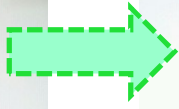
ニッチ付きトイレ



洗面所の棚は

重宝棚

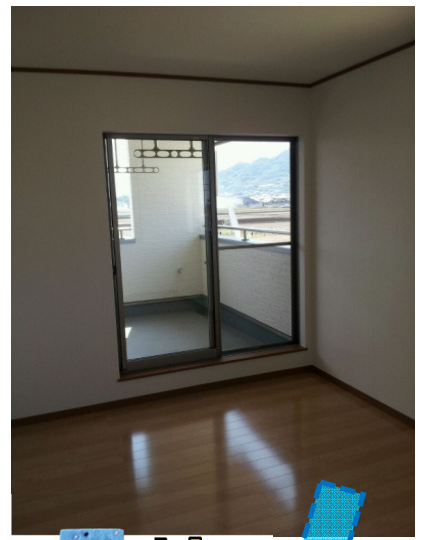
寝室の引戸



WCL

1.5帖

扇ニッチ



4.5帖

のベランダ

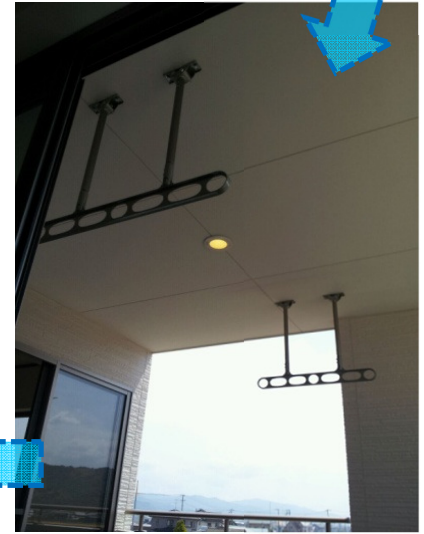
OPEN



階段の間接照明



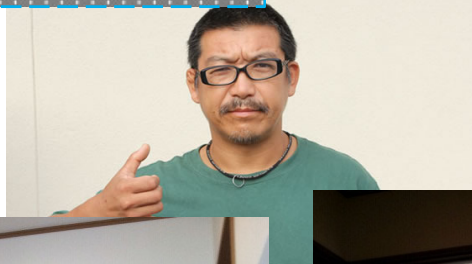
景色もイイネ



屋根付き選択物干し



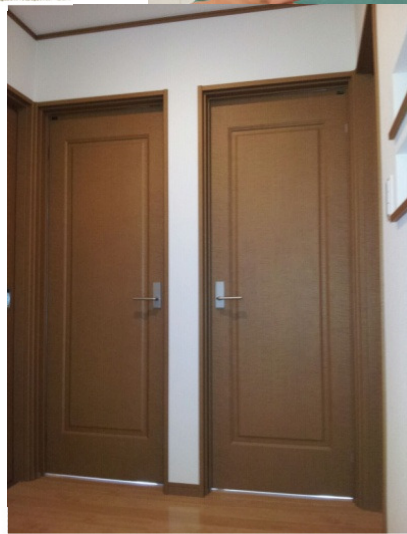
ホールにも横長ニッチ



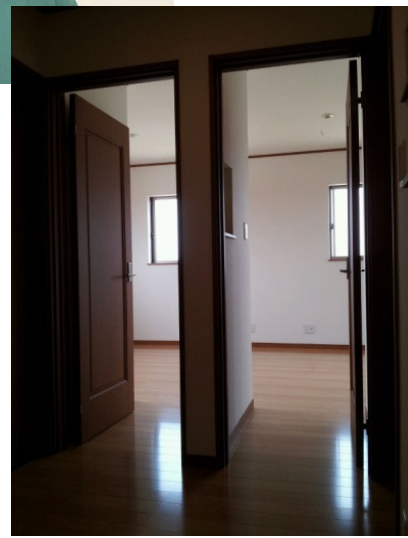
ホール WCL 3.5帖



ニッチも



続き子供部屋



OPEN



仲良く一個ずつ



OPEN



Big クローゼット



OPEN

