



東) しい〜石籠の山あ〜
そびえ建つ建つ御殿建つ。。。



西) しい〜三兄妹テラス付ベランダ。。。



フツと 気が利く
足元灯 ♡



16の電気ルート
覚えるのに何年かかる?



見よツ
浴室ダウンライトは
間接照明として効果的☆



ワイドガラスは
大きく見せる役目も!!



浴室の出入りは
引戸が助かる



玄関TVは“目”が
動きます♪



引戸Open
は、使いやすい!!



洗面所は 4帖取る時代



24時間システムに
浴室乾燥付き



自動OPEN
のトイレは節水型



油ちりの少ない換気扇



↑ ↑ ↑
1番BIGな
IHヒーター



包丁入れからお玉入れまで
奥様大助かり ♡



手洗いヴェンゲブラック



電話帳対応カウンター



帽子, ジャケット, パンツ
ワンピース, ドレス, 座布団

置

1本足棚とはコレです



見たことねえー

6帖
納戸



2F廊下に何?収納



れん君の部屋

2730MMクローゼット



あきちゃんの部屋

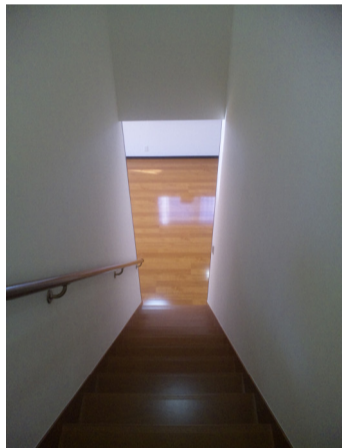
1820MMクローゼット×2



さやちゃんの部屋



2F family廊下は
本棚に変身



未知との遭遇
どこへ行くー



入口から階段と
コンパクトに...



ベランダは何帖あるン?

12帖も!!



2F洗面所は
子供達の手洗場



松フスマに床柱付きの和室
落ち着くわあ〜❤️



日当たり良好
南西リビング



CLOSE



OPEN

4枚引き分け戸戸戸



タイル柄に出窓が映える



まぶしいー
鳳凰型式瓦葺



どわっ。。。3帖
玄関ポーチ柱



出たあ!!
↑↑ 7.5帖玄関



ジャンボ玄関
上から下へ見下す。❤️



見よっ!!★★★★
三ツ星玄関は福を入れる。



玄関から中庭へ
また3帖あるのー



裏庭からの
中庭はこんな感じー



分かるかな
黒



分かるかな
白

フレンズタウン森松 F様邸 写真一覧



ロールスクリーンと
ダウンライト

ホワイトダウンはこれっ ↓



石壁とホワイト壁は
黒ブチ★



スポット照明は入切が時間orルクスでパチッ

